



inale
Instituto Nacional
de la Leche

**INDICADORES DE PRECIOS DE LA LECHE
Y PRODUCTOS LÁCTEOS**

INFORME MENSUAL: JUNIO 10

Los precios promedio de exportación de los productos lácteos uruguayos registraron un importante aumento del 30% en el mes de junio respecto a mayo. Asimismo, estos precios han registrado un crecimiento del 51% en lo que va del año.

1. ÍNDICES Y PRECIOS

1.1 Índices de precios de los productos lácteos[‡]

Precios	Índice de precios Mayo/10 Base 2002 = 100	Variación Mayo 10/ Enero 10	Variación Mayo 10/ Mayo 09
Exportación	241	51%	44%
Mercado Interno	143	(-)6%	11%
Al productor	248	12%	42%

Fuente: INALE

Los precios promedio de exportación de junio presentaron un aumento del 30% respecto a mayo.

El precio al productor del mes de junio cayó 6% en dólares, respecto al mes anterior. Asimismo, los precios de los productos lácteos destinados al mercado interno cayeron 4% en el mismo período.

1.2 Precios medios de los productos lácteos

Precios medios por litro		Variación	
		Mayo 10/ Enero 10	Mayo 10/ Mayo 09
Venta de la industria en US\$ (*)	0,51	27%	30%
Pago al productor en US\$	0,32	12%	42%
Venta de la industria en \$ (*)	10,48	32%	37%
Pago al productor en \$	6,51	17%	24%

Fuente: INALE

Tasa de cambio: 20,455 pesos por dólar

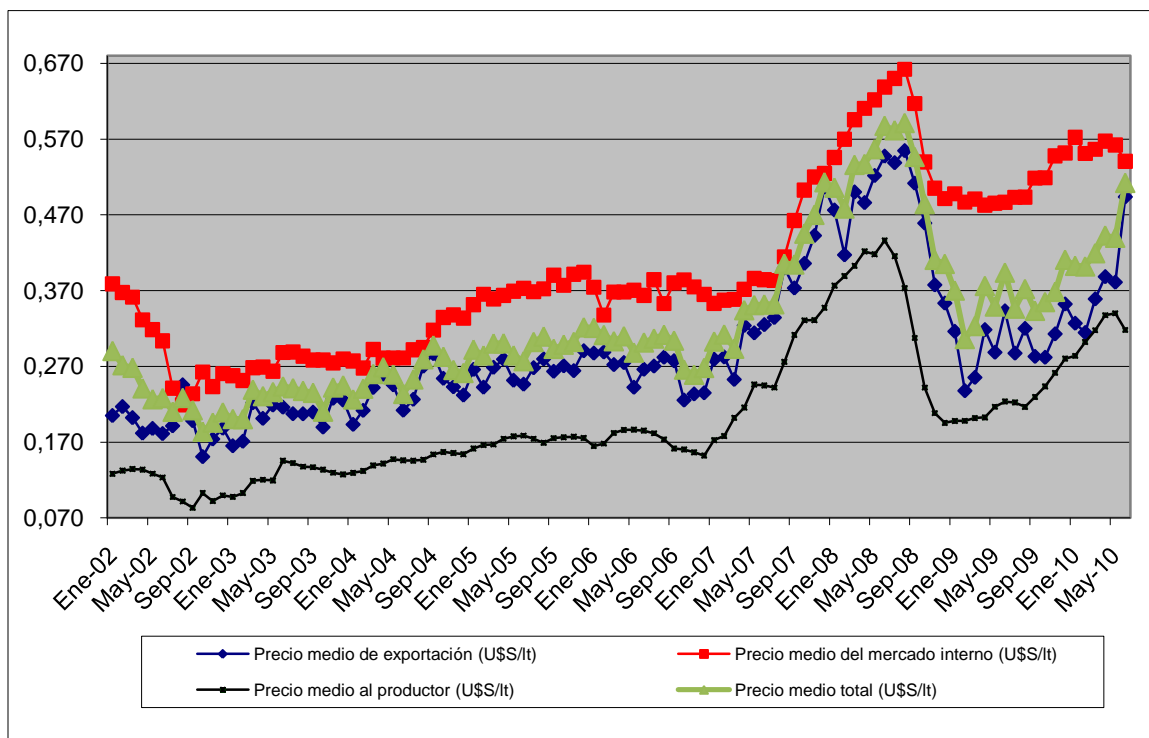
(*) Precio medio de las ventas al mercado interno y externo por litro de leche equivalente

Respecto a mayo, en junio el precio de venta de la industria mostró un importante aumento del 16% en dólares y 23% en pesos.

El precio promedio captado por el productor cayó 6% en dólares y 1% en pesos, consecuencia de la apreciación significativa de la moneda estadounidense respecto a la nacional en el mes en análisis.

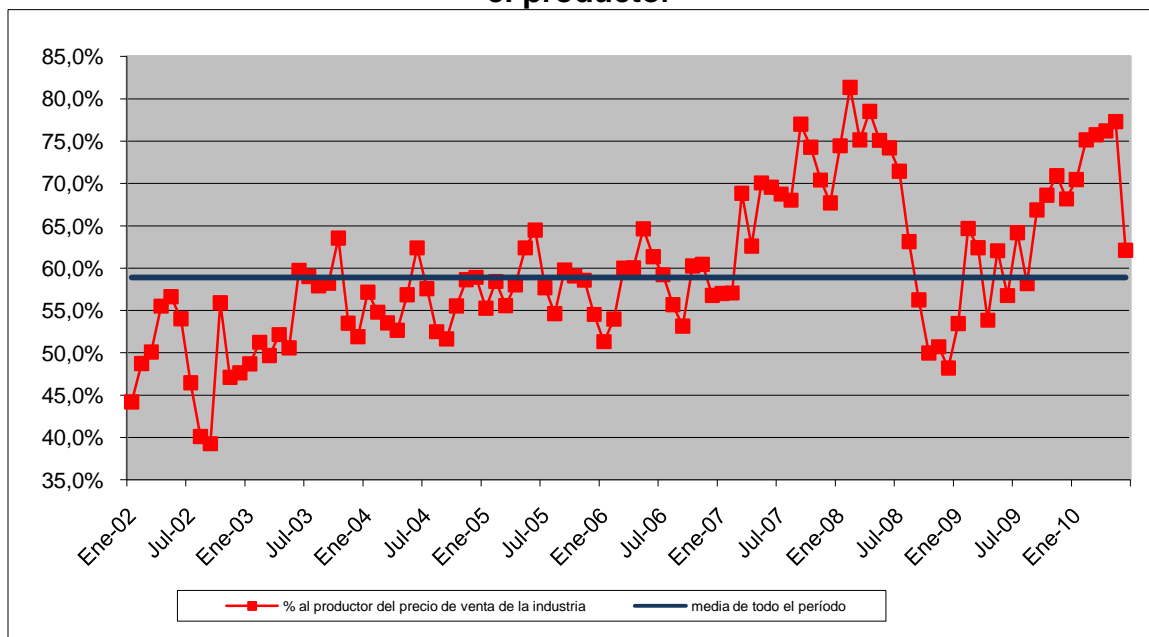
[‡] El informe es realizado en dólares corrientes.

Uruguay: precios de la cadena láctea



Fuente: Elaborado por INALE con base en INE, BCU y DIEA

1.3 Porcentaje del precio medio de venta de la industria láctea recibido por el productor



Fuente: Elaborado por INALE con base en INE, BCU y DIEA

Porcentaje de junio 2010

Relación de precios productor / industria (%)	62%
---	-----

Fuente: INALE

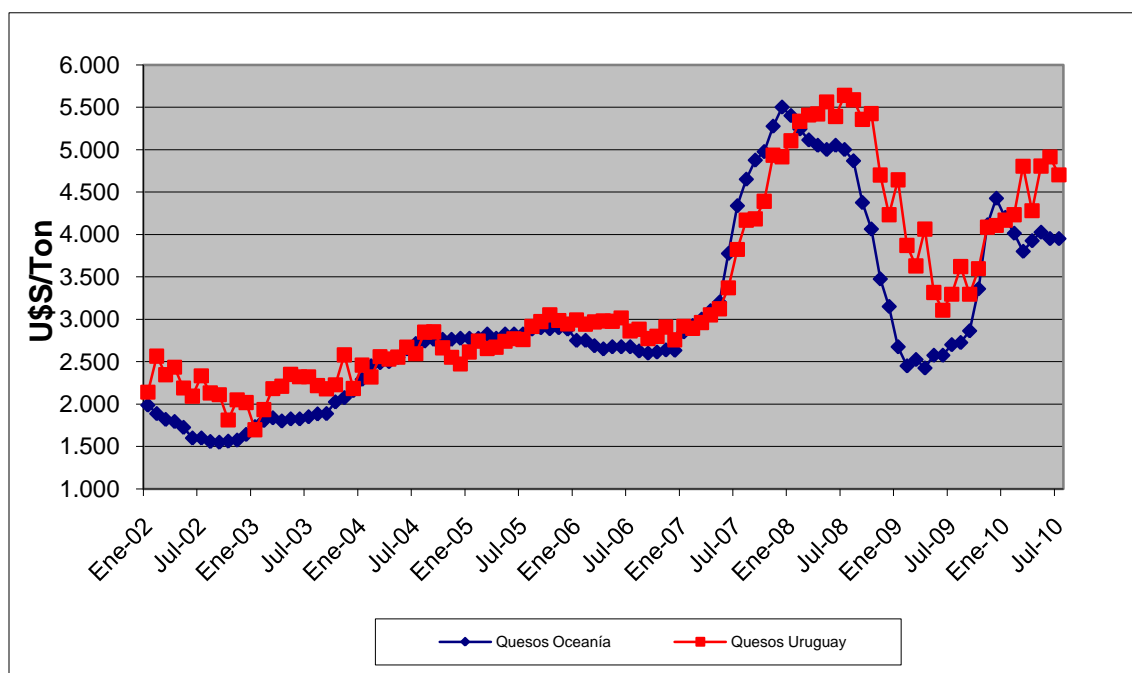
En junio se registró una importante caída (20%) en la participación del productor en el precio de venta de la industria. Esto se debió principalmente al importante aumento de los precios de exportación registrados en este mes.

2. MERCADO INTERNACIONAL (Julio de 2010[§])

Los precios de exportación de los productos lácteos uruguayos presentaron leves descensos en el de julio del 2010. El precio de la tonelada de leche en polvo entera cayó 3%, mientras que el de los quesos lo hizo un 4%.

2.1 QUESOS

Precios de exportación de la tonelada de quesos de Oceanía y Uruguay



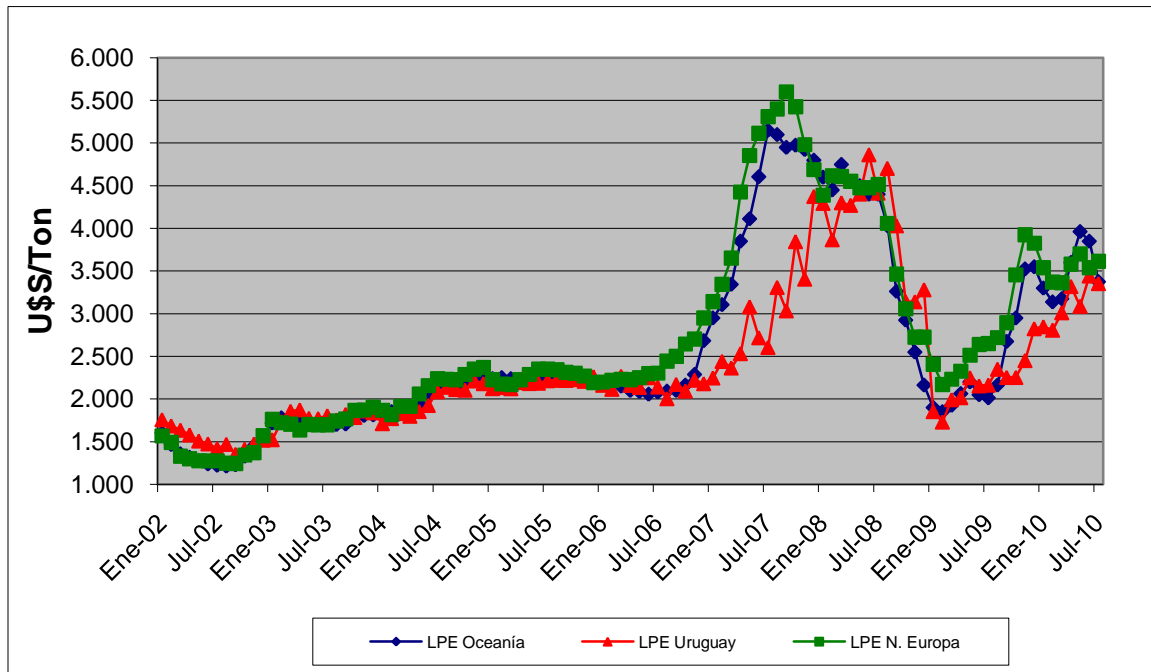
Fuente: Elaborado por INALE con datos de web USDA – BCU

En julio, los precios de los quesos exportados por Uruguay cayeron 4% ubicándose en promedio en 4.700 U\$\$/Ton. Los precios recibidos por Oceanía se mantuvieron en similares valores a los registrados el mes anterior, ubicándose en 3.950 U\$\$/Ton.

[§] Se publican los precios de los lácteos de los mercados internacionales y de exportación de Uruguay del mes siguiente al de la publicación. Esto se debe a que los precios se tienen más actualizados.

2.2 LECHE EN POLVO

Precio de exportación de la leche en polvo de Oceanía, Europa y Uruguay



Fuente: Elaborado por INALE con datos de web USDA – BCU

El precio de la leche en polvo entera exportada por Uruguay en el mes de julio cayó 3% respecto a junio, ubicándose en promedio en 3.350 U\$/Ton.

Los precios de exportación registrados en julio de Europa y de Oceanía se comportaron de forma diferente, en el caso de Europa se registró un aumento del 2 % respecto al mes anterior, ubicándose en promedio en 3.600 US\$/Ton, mientras que en el caso de Oceanía se observó una caída significativa del 12%, ubicándose la tonelada en torno a los 3.375 US\$/Ton.

Por información contactar:

Ing. Agr. Gabriel Bagnato
Instituto Nacional de la Leche
Dirección: Burgues 3208
Tel: 2208 43 38 - 2200 25 24 / int. 103