

## SITUACIÓN Y PERSPECTIVAS MERCADO MUNDIAL DE LÁCTEOS

Monitoreo de oferta y demanda países seleccionados  
Informe 2016-1 Junio 2016

### OFERTA – Producción países exportadores continúa en aumento impulsada principalmente por la UE

UE : +6,9% (ene-mar)  
EE.UU : +1,9% (ene-abr)  
NZ : 0% (ene-abr)  
AU : -3,1% (ene-abr)  
AR : -5,5% (ene-abr)

### OFERTA – Precios internacionales continúan deprimidos impactando a la baja en el precio de la leche al productor

UE : -43% (pico: fines de 2013 )  
EE.UU : -35% (pico: setiembre 2014)  
NZ : -60% (pico: mayo 2014)  
AR : -40% (pico: mediados 2013)

### DEMANDA – China aumenta volumen de importaciones

LPE : +20% (2.482 US\$/ton => -11%)  
LPD : +13% (2.117 US\$/ton => -23%)  
Queso : +27% (4.284 US\$/ton => -11%)  
P. Alim. : +26% (13.850 US\$/ton => +2%)  
L. Fresca: +80% (1.144 US\$/ton => -15%)

### DEMANDA – Brasil aumenta volumen de importaciones para algunos productos

LPE : +125% (2.411 US\$/ton => -24%)  
LPD : -14% (2.300 US\$/ton => -29%)  
Queso : +72% (3.330 US\$/ton => -33%)  
Manteca: +285% (3.325 US\$/ton => -31%)

### DESTACADOS

- ▶ **UE.** Duplica volúmenes de intervención de manteca -de 50 a 100 mil ton. precio cercano a 2.600 US\$/ton- y leche en polvo descremada -de 109 a 218 mil ton. precio cercano a 1.800 US\$/ton-. Incrementa stocks.
- ▶ **EE.UU.** Producción en aumento. Fortalecimiento del dólar. Retracción de exportaciones. Aumentan stocks de quesos y LPD.
- ▶ **China.** Aumentan las importaciones promovidas por los bajos precios internacionales. Producción crecimiento moderado (+1,2% para 2016). Precios de la leche presionados por atractivos precios de importación (precios internos duplican precios importaciones). Proceso de retiro de productores familiares.
- ▶ **Brasil.** Aumentan las importaciones en un contexto de incertidumbre de la demanda. Uruguay y Argentina principales proveedores. Podría haber menor oferta de Argentina por retracción importante de la producción.
- ▶ **Rusia.** Extensión del bloqueo a UE y EE.UU hasta diciembre 2017. Busca ampliar horizonte temporal para inversiones locales. Apuesta a la autosuficiencia para 2020.

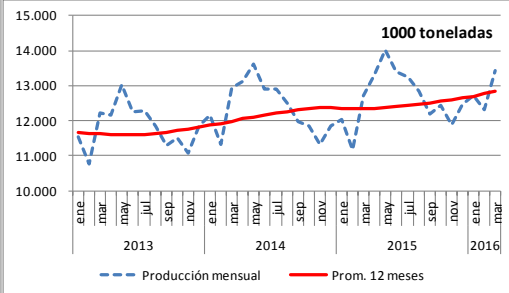
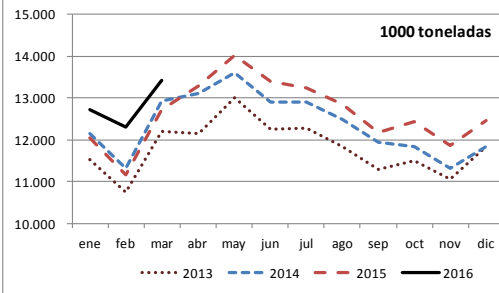
### PERSPECTIVAS

- ▶ **Producción.** Se espera que los bajos precios amortigüen el crecimiento de la producción en este año. Crecimiento de la producción para 2016 será 1,6% (+2% en EE.UU. +1,3% UE, -1,8% NZ) (FAO (1y2)).
- ▶ **Exportaciones.** NZ y Europa seguirán liderando; Bielorrusia con importante crecimiento por demanda rusa; NZ y EE.UU desaceleran exportaciones (FAO(1y2)).
- ▶ **Importaciones.** La prevalencia de bajos precios contribuirá a reavivar la demanda. Se espera un crecimiento del comercio de 1,5%. Principales motores (FAO(1y2)):
  - ▶ Aumento de importaciones en Asia: Vietnam, Bangladesh, Sri Lanka, Corea y lenta recuperación en China;
  - ▶ Caída en las importaciones en Nigeria, Venezuela, Arabia Saudita, Yemen y Brasil.
- ▶ **China.** Incertidumbre sobre el comportamiento de las compras externas para este año; crecimiento en el primer cuatrimestre: ¿aprovisionamiento a bajos precios o reactivación de la demanda?. Proyección de caída de importaciones de LPE para este año (USDA (4)).
- ▶ **Brasil.** Dificultades económicas muestran signos de retracción de demanda para este año (Rabobank(2)).

## U. Europea-28

Período	Variación
marzo	5,5%
enero-marzo	6,9%
12 meses a mar. 16	4,2%

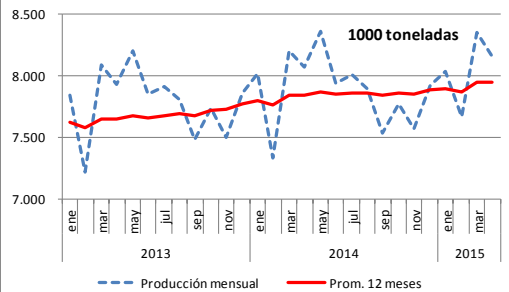
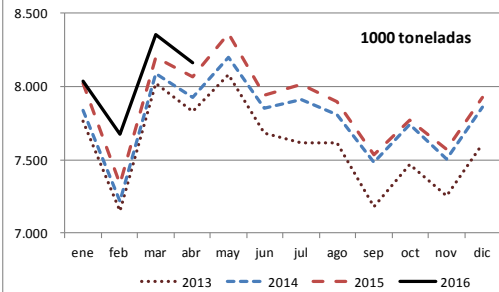
Fuente: elaborado por INALE en base a MMO-UE



## EE.UU

Período	Variación
abril	1,2%
enero-abril	1,9%
12 meses a abr. 16	1,3%

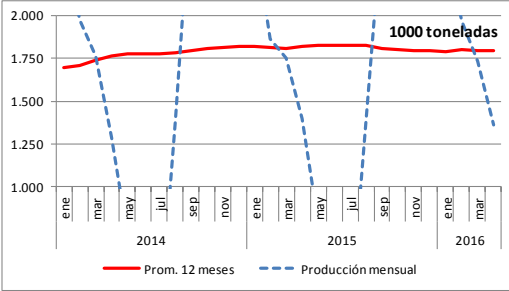
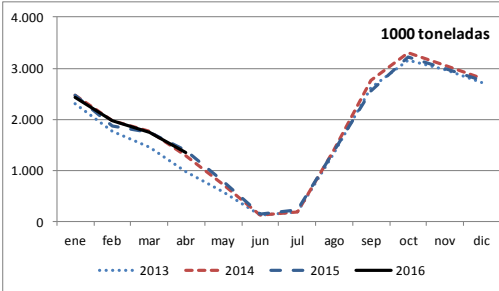
Fuente: elaborado por INALE en base a USDA



## Nueva Zelanda

Período	Variación
abril	-2,5%
enero-abril	0,0%
12 meses a abr. 16	-1,4%

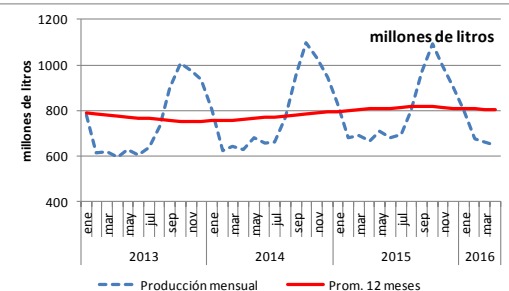
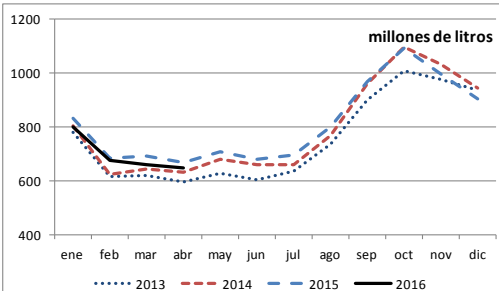
Fuente: elaborado por INALE en base a DCANZ



## Australia

Período	Variación
abril	-2,7%
enero-abril	-3,1%
12 meses a abr. 16	-0,5%

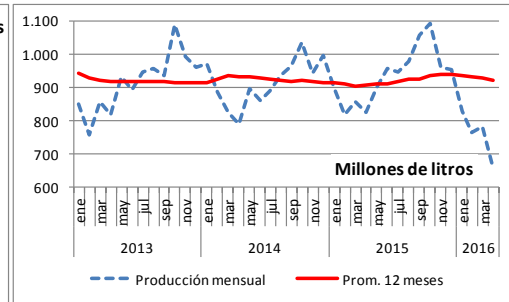
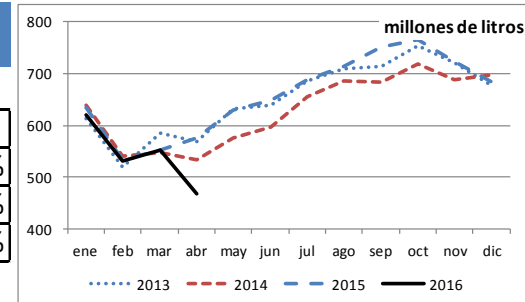
Fuente: elaborado por INALE en base a DaryAU



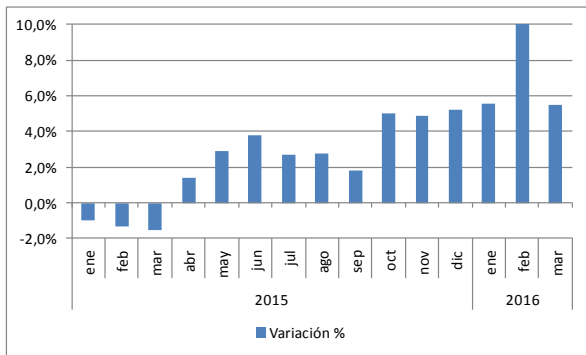
## Argentina

Período	Variación
abril	-18,6%
enero-abril	-5,5%
12 meses a abr. 16	2,3%

Fuente: elaborado por INALE en base a MAGYP

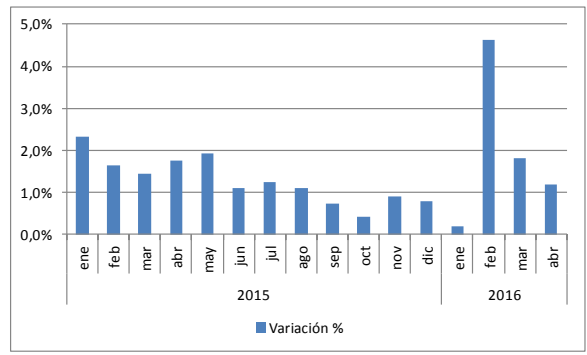


## Unión Europea -28



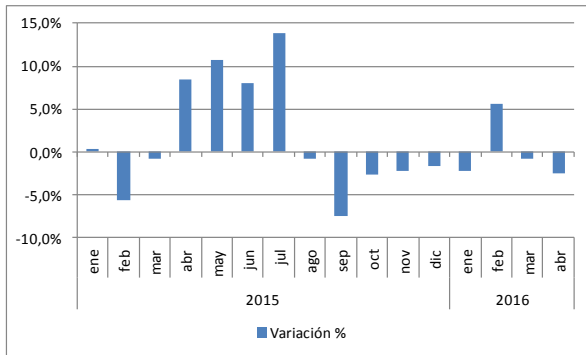
Fuente: elaborado por INALE en base a MMO -UE

## EE.UU



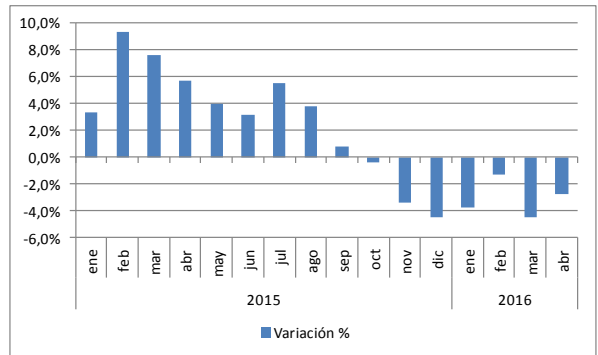
Fuente: elaborado por INALE en base a USDA

## Nueva Zelanda



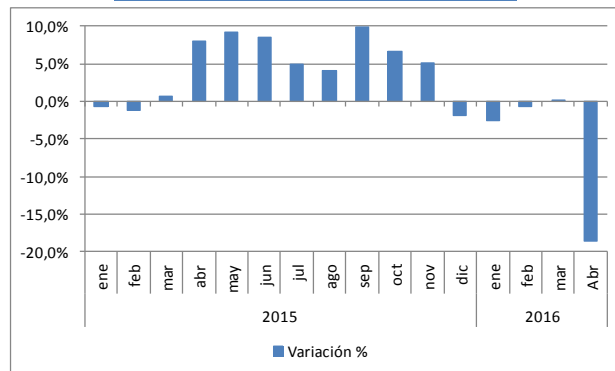
Fuente: elaborado por INALE en base a DCANZ

## Australia



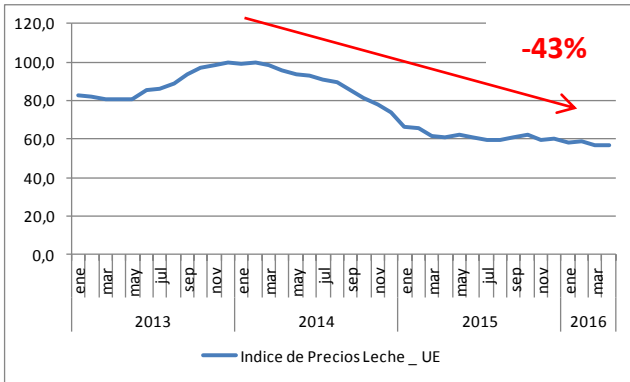
Fuente: elaborado por INALE en base a DaryAU

## Argentina

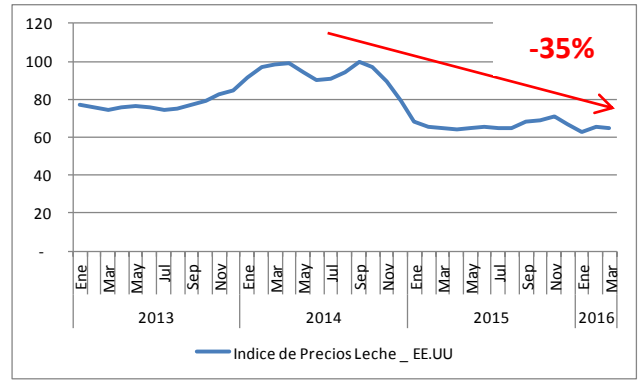


Fuente: elaborado por INALE en base a MAGYP

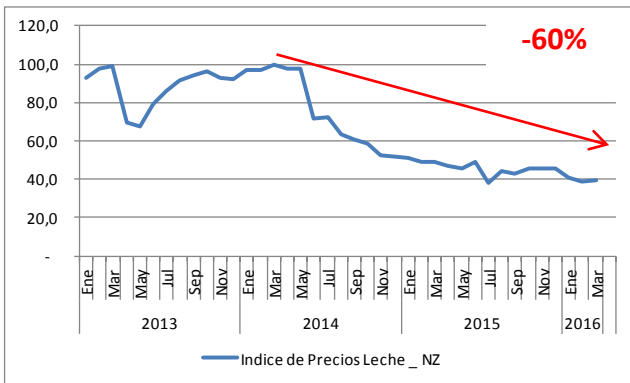
## Cayeron los precios en los principales países exportadores



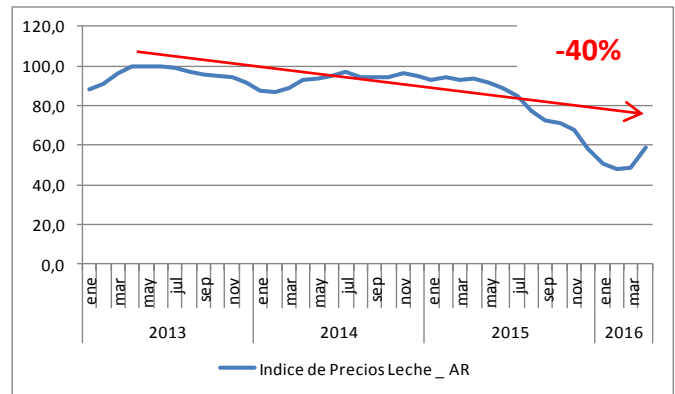
Fuente: elaborado por INALE en base a MMO -UE



Fuente: elaborado por INALE en base a USDA



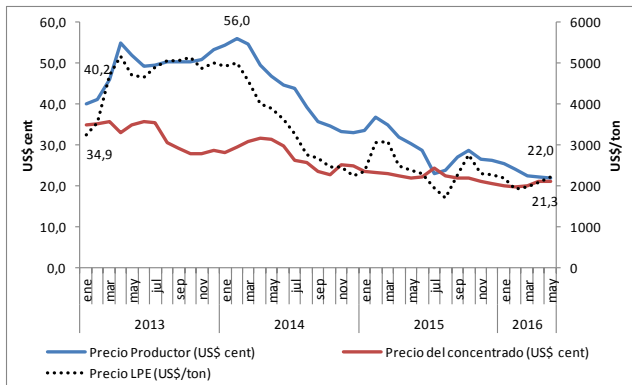
Fuente: elaborado por INALE en base a LTO



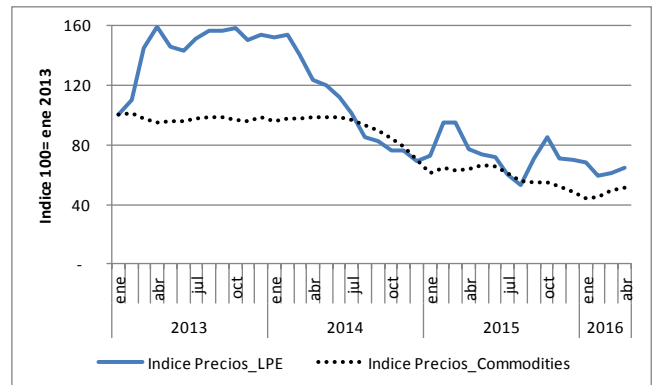
Fuente: elaborado por INALE en base a MAGYP

- ✓ El Indicador Combinado de Precio Mundial de la Leche de IFCN registró una caída de -60%.
- ✓ El precio actual apenas cubre los costos de alimentación.
- ✓ Está muy determinado por la evolución de los precios internacionales de la LPE.

- ✓ Los commodities mejoraron en últimos meses .
- ✓ Pero siguen bajos.



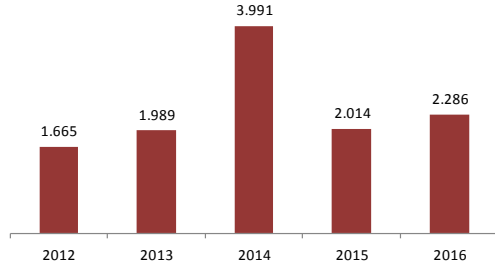
Fuente: elaborado por INALE en base a IFCN y GlobalDairyTrade



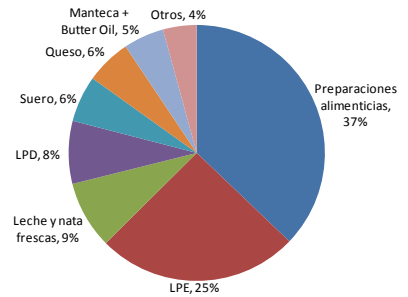
Fuente: elaborado por INALE en base a FMI y GlobalDairyTrade

CHINA aumenta importaciones de lácteos, volúmenes similares o superiores a los de 2013

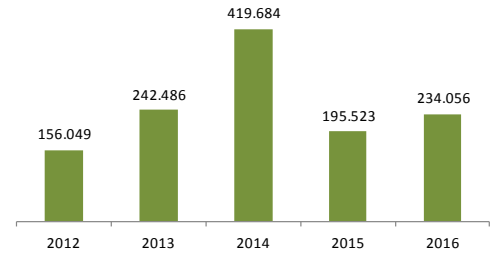
China: importaciones (millones US\$) enero-abril (acumulado)



Fuente: Aduanas de China

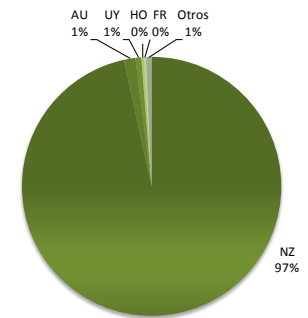


China: importaciones LPE (toneladas) enero-abril (acumuladas)

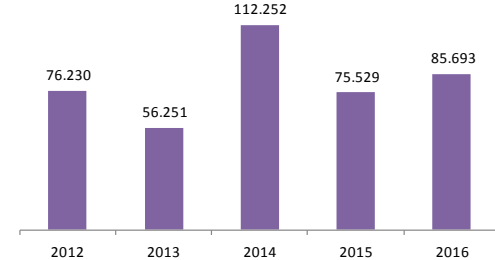


Fuente: Aduanas de China

Enero-Abril			
LPE	2015	2016	Variación
Millones US\$ CIF	544,4	580,9	7%
Toneladas	195.523	234.056	20%
US\$/ton	2.784	2.482	-11%

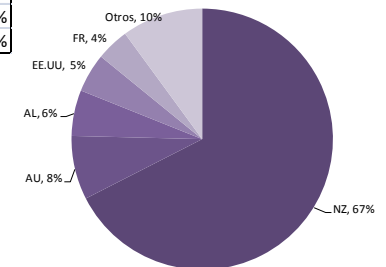


China: importaciones LPD (toneladas) ene-abr (acumuladas)

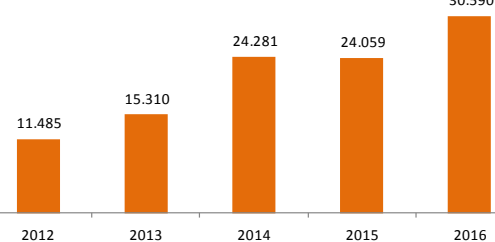


Fuente: Aduanas de China

Enero-Abril			
LPD	2015	2016	Variación
Millones US\$ CIF	208,0	181,4	-13%
Toneladas	75.529	85.693	13%
US\$/ton	2.754	2.117	-23%

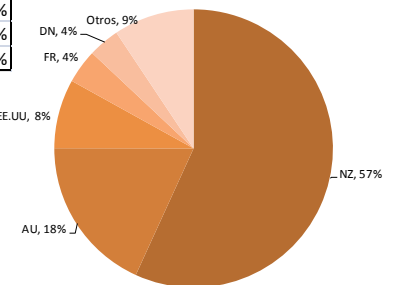


China: Importaciones Queso (toneladas) ene-abr (acumuladas)

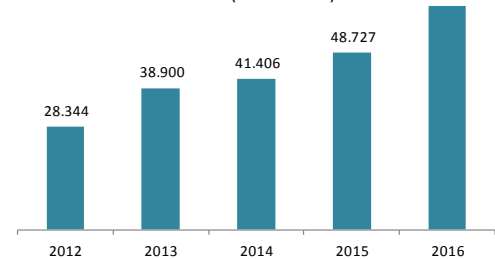


Fuente: Aduanas de China

Enero-Abril			
Queso	2015	2016	Variación
Millones US\$ CIF	115,8	131,1	13%
Toneladas	24.059	30.590	27%
US\$/ton	4.815	4.284	-11%

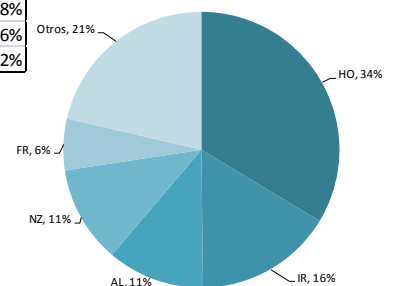


China: importaciones Prep. alimenticias (toneladas) ene-abr (acumuladas)



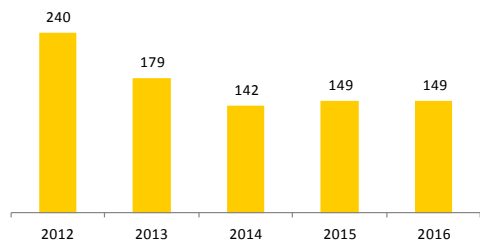
Fuente: Aduanas de China

Enero-Abril			
Prep. aliment.	2015	2016	Variación
Millones US\$ CIF	663,7	849,1	28%
Toneladas	48.727	61.305	26%
US\$/ton	13.621	13.850	2%

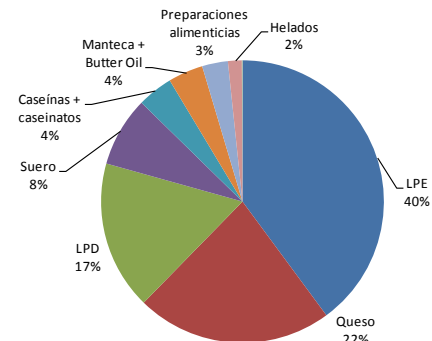


## BRASIL aumento de import LPE, Queso y manteca

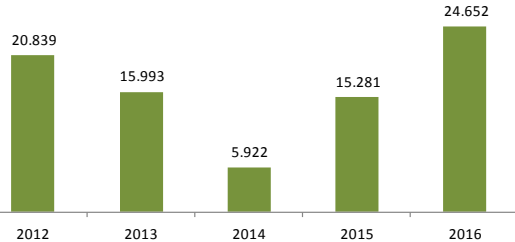
**Brasil: importaciones (millones US\$)**  
enero-abril (acumulado)



Fuente: Aduanas de Brasil

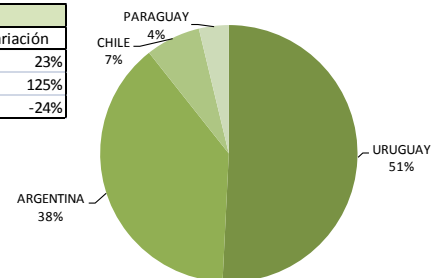


**Brasil: importaciones LPE (toneladas)**  
enero-abril (acumuladas)

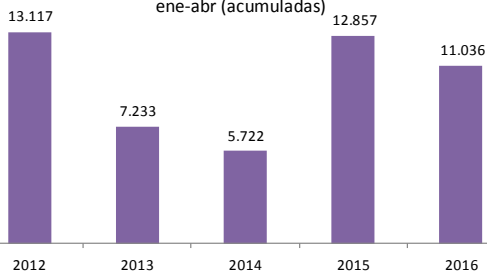


Fuente: Aduanas de Brasil

Enero-Abril			
LPE	2015	2016	Variación
Millones US\$ CIF	48,2	59,4	23%
Toneladas	5.517	12.419	125%
US\$/ton	3.154	2.411	-24%

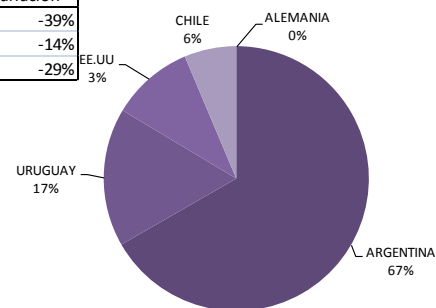


**Brasil: importaciones LPD (toneladas)**  
ene-abr (acumuladas)

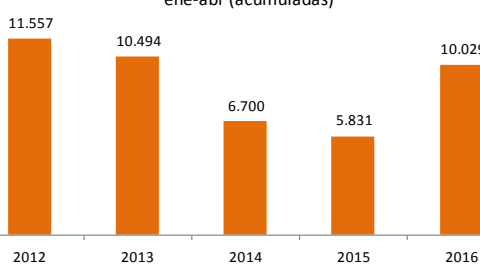


Fuente: Aduanas de Brasil

Enero-Abril			
LPD	2015	2016	Variación
Millones US\$ CIF	41,8	25,4	-39%
Toneladas	12.857	11.036	-14%
US\$/ton	3.253	2.300	-29%

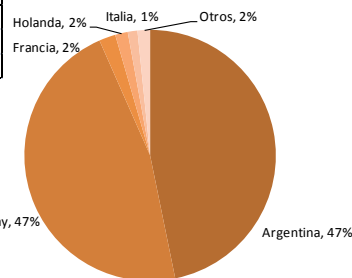


**Brasil: importaciones de Queso (toneladas)**  
ene-abr (acumuladas)

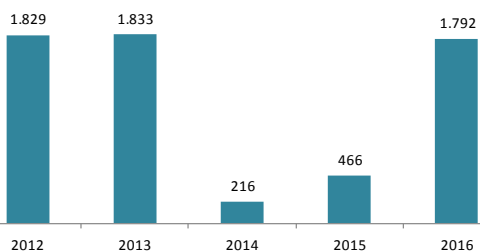


Fuente: Aduanas de Brasil

Enero-Abril			
Queso	2015	2016	Variación
Millones US\$ CIF	29,1	33,4	15%
Toneladas	5.831	10.029	72%
US\$/ton	4.985	3.330	-33%

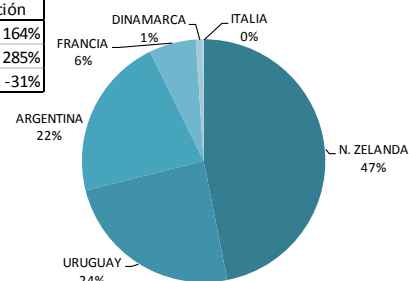


**Brasil: importaciones de Manteca (toneladas)**  
ene-abr (acumuladas)



Fuente: Aduanas de Brasil

Enero-Abril			
Manteca	2015	2016	Variación
Millones US\$ CIF	2,3	6,0	164%
Toneladas	466	1.792	285%
US\$/ton	4.840	3.325	-31%



DairyAU, Market situation and outlook, febrero 2016

FAO (1), Food Outlook, junio 2016

FAO (2), Milk and milk products, junio 2016

FIL-IDF, World Dairy Situation, setiembre 2015

OECD-FAO, Perspectivas 2015-2024, Julio 2015

Rabobank (1), China Foods and Agribusiness Monthly, mayo 2016

Rabobank(2), Dairy in MERCOSUR, abril 2016

Rabobank(3), Dairy Quarterly Q1, marzo 2016, mayo 2016

UE (1), European Union Raw Milk Prices, junio 2016

UE(2), Prospects for EU agricultural markets and income, diciembre 2015

UE (3), Short-Term Outlook for EU arable crops, dairy and meat market

USDA(1), Agricultural Prices, mayo 2016

USDA(2), Agricultural Projections to 2024, febrero 2016

USDA(3), Dairy: World Markets and Trade , diciembre 2015

USDA(4), China Dairy Products Semi-annual, mayo 2016

USDA(5), Livestock, Dairy, and Poultry Outlook,

USDA(6), World Agricultural Supply and Demand Estimates (WASDE), mayo 2016