



Presentación Información junio 2022 a mayo 2023

Río Negro

27 de octubre de 2023



Ministerio
de Ganadería,
Agricultura y Pesca



INTENDENCIA DE
SALTO
PERIODO 2020-2025



Contenidos de la presentación

- Presentación del Proyecto Cuencas Lecheras
- ¿Qué son los indicadores y para qué sirven?
- Presentación de resultados de 1 año
- Conclusiones
- Intercambio





Presentación del Proyecto Cuencas Lecheras

Proyecto Cuencas Lecheras

Objetivo general:

Apoyar a productores lecheros familiares remitentes a través de asistencia técnica, con foco en la gestión de la información para toma de decisiones.

Instituciones:

Instituto Nacional de la Leche (INALE)

Intendencias de Florida, Paysandú, Río Negro, Salto y Soriano

Dirección General de Desarrollo Rural (MGAP)

Apoyo y consulta:

Industrias + Gremiales

Productores: 150 en 5 departamentos!!!!





¿Qué son los indicadores y para qué sirven?

¿Qué son los indicadores y para qué sirven?

Los **indicadores** son variables que reflejan algo que no se puede medir directamente o sería demasiado costoso registrar completamente.

Permiten:

- 1) Evaluar el resultado de las cosas que hacemos
- 2) Detectar problemas y oportunidades de mejora
- 3) Comparar los resultados de mi empresa en distintos momentos o situaciones
- 4) Comparar los resultados de mi empresa con los de otras
- 5) Ver que por varios caminos se puede llegar a un mismo resultado

¡Son una herramienta y no un fin!



Algunos indicadores importantes

Carga animal

Relación VO/VM

Producción individual

Producción por hectárea

Consumo por vaca

Concentrado por litro de leche

Costo de producción

Margen de alimentación





Resultados de 1 año del Proyecto Cuencas Lecheras

Junio 2022 a mayo de 2023

Resultados de 1 año del Proyecto Cuencas Lecheras

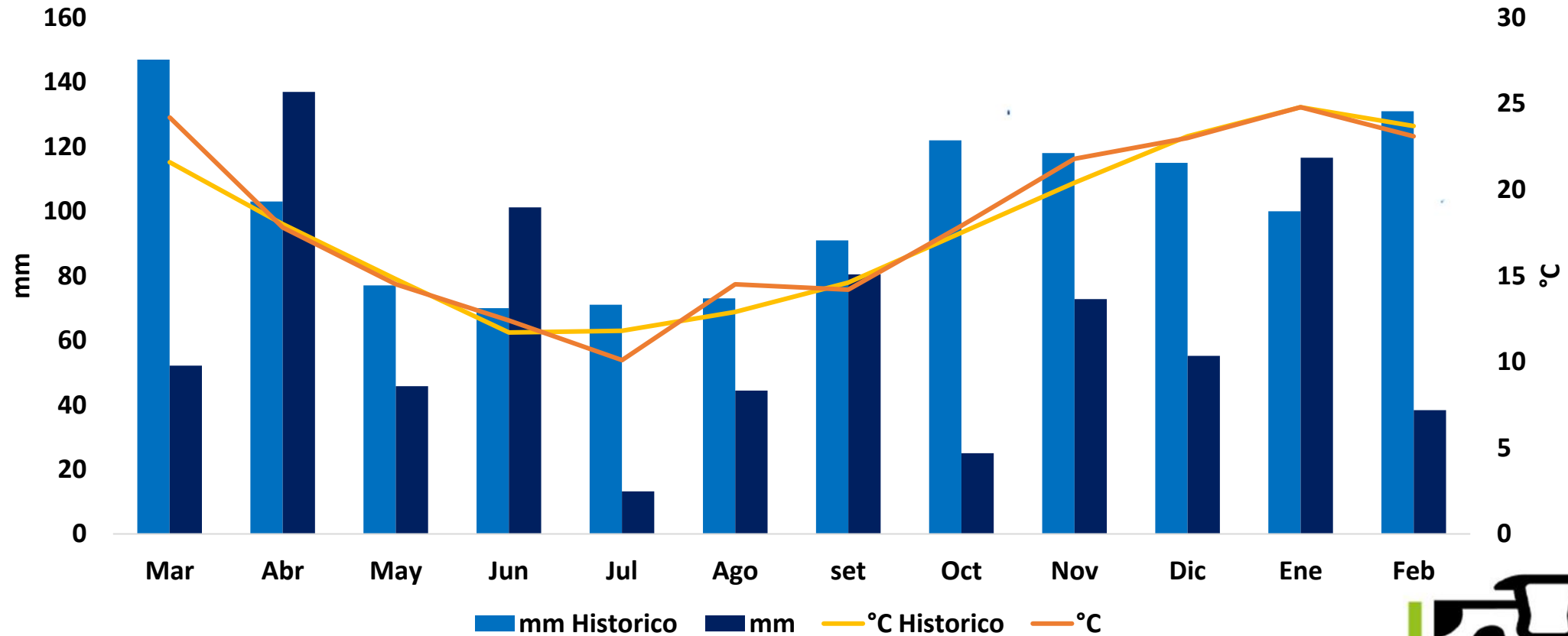
Información 20 tambos del Departamento de Río Negro

Actualmente 32 reciben asistencia técnica.

Periodo analizado: junio 2022 a mayo de 2023



Precipitaciones y temperatura



Presentación de resultados

Junio 2022 a mayo de 2023

- ✓ Importante sequía en primavera y verano
- ✓ Estrategias para afrontar la sequía
 - ✓ Secados anticipados
 - ✓ Descartes
 - ✓ Suplementación
- ✓ Compra de alimentos de calidad variable a altos precios
- ✓ Productores con distinta preparación para afrontar la sequía



Presentación de resultados Río Negro

Junio 2022 a mayo 2023

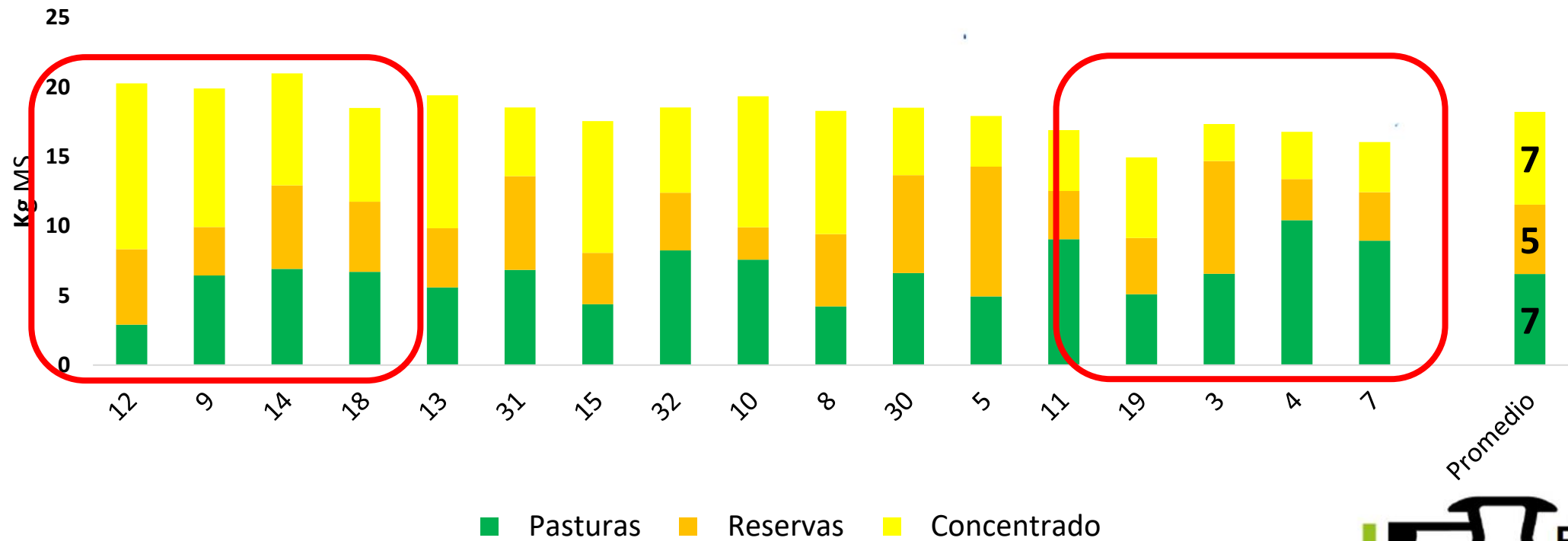
	Promedio	% 20 superior	20% inferior
Litro/ha VM/día	20	30	11
Litros/ha VM/año	7.263	10.950	3.869
Carga VM/ha VM	1,1	1,4	0,9
Litro/VO/día	21	26	15
VO/VM	80	81	78
Superficie VM (ha)	124	-	-

Presentación de resultados

	Promedio		% 20 Superior	20% inferior
Alimentación (kg MS/VO/d)	18		20	16
Concentrado	7	37 %	10	3
Reserva	5	27 %	5	5
Pastura	7	36 %	5	8
g concentrado/litro	0,312		0,384	0,216

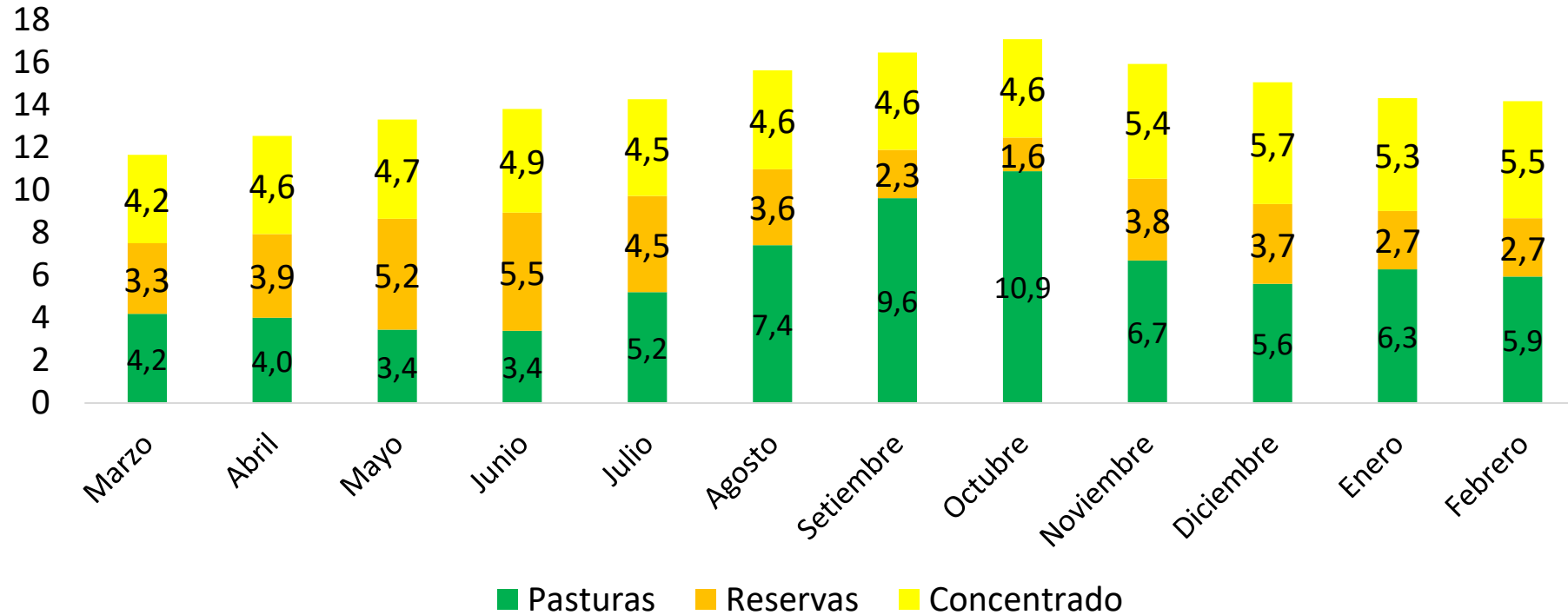
Presentación de resultados

Alimentación (kg MS/VO/día)



Presentación de resultados

Alimentación (kg MS/mes)

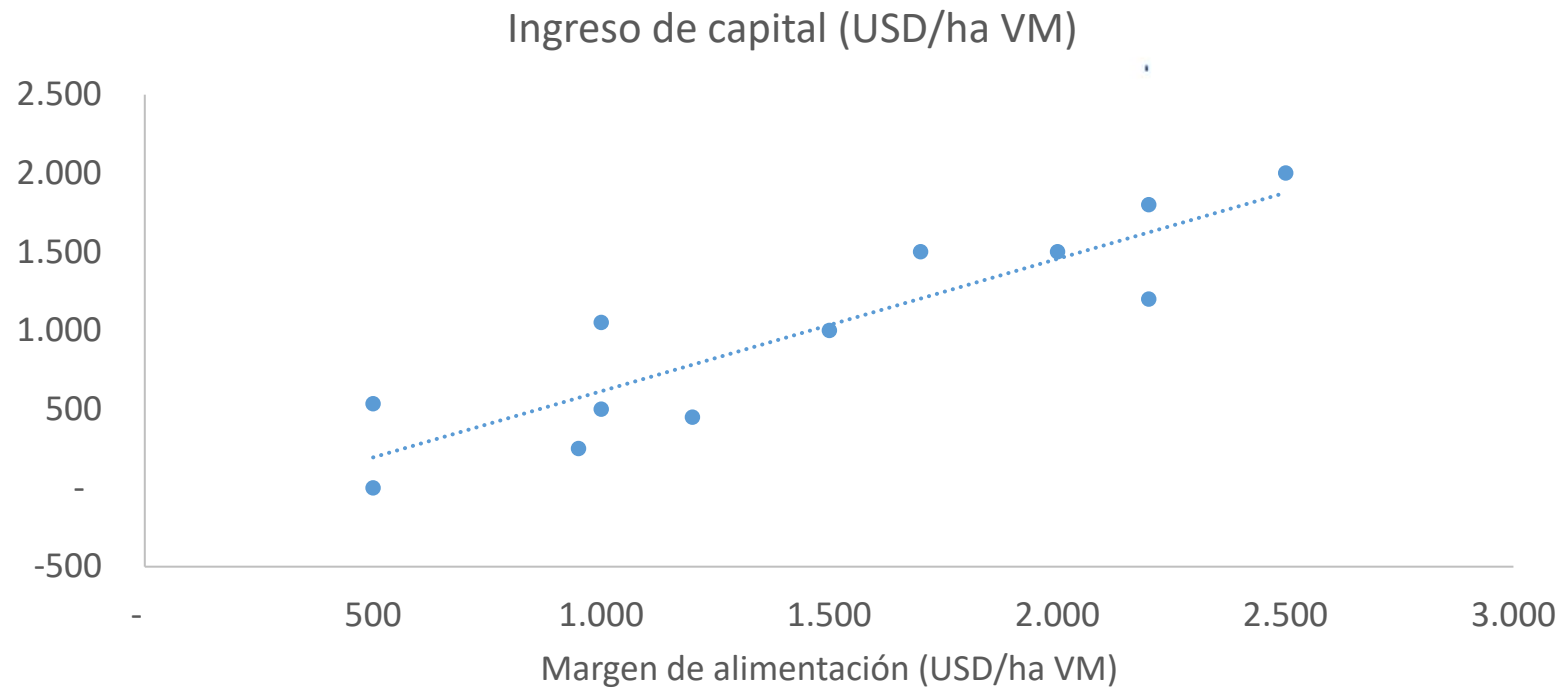


Presentación de resultados

¿Por qué margen de alimentación?

- ✓ Cálculo sencillo. Ingresos – costos alimentación.
- ✓ Permite estimar **ingreso de capital** => Alto MA, Alto IC
- ✓ El margen suele ser alto cuando:
 - ✓ La carga es alta.
 - ✓ La cosecha de pasto es alta.
 - ✓ La productividad por hectárea es alta.

Presentación de resultados

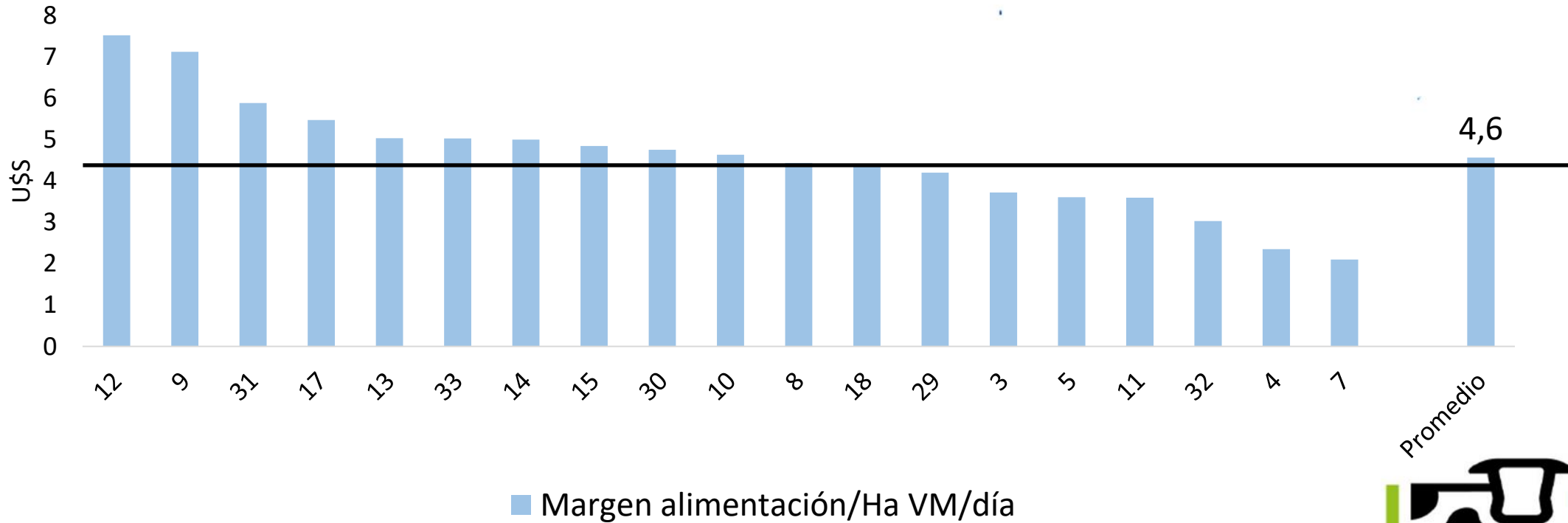


Presentación de resultados

	Promedio	% 20 superior	20% inferior
Precio litro (USD/litro)	0,42	0,43	0,43
Costo alimentación (USD/litro)	0,19	0,19	0,19
Margen alimentación (USD/litro)	0,23	0,24	0,24
Costo alimentación (USD/ha VM/d)	3,8	5,6	2,0
Margen alimentación (USD/ha VM/d)	4,4	6,5	2,6
Margen de alimentación (USD/ha VM/año)	1.611	2.390	938

Presentación de resultados

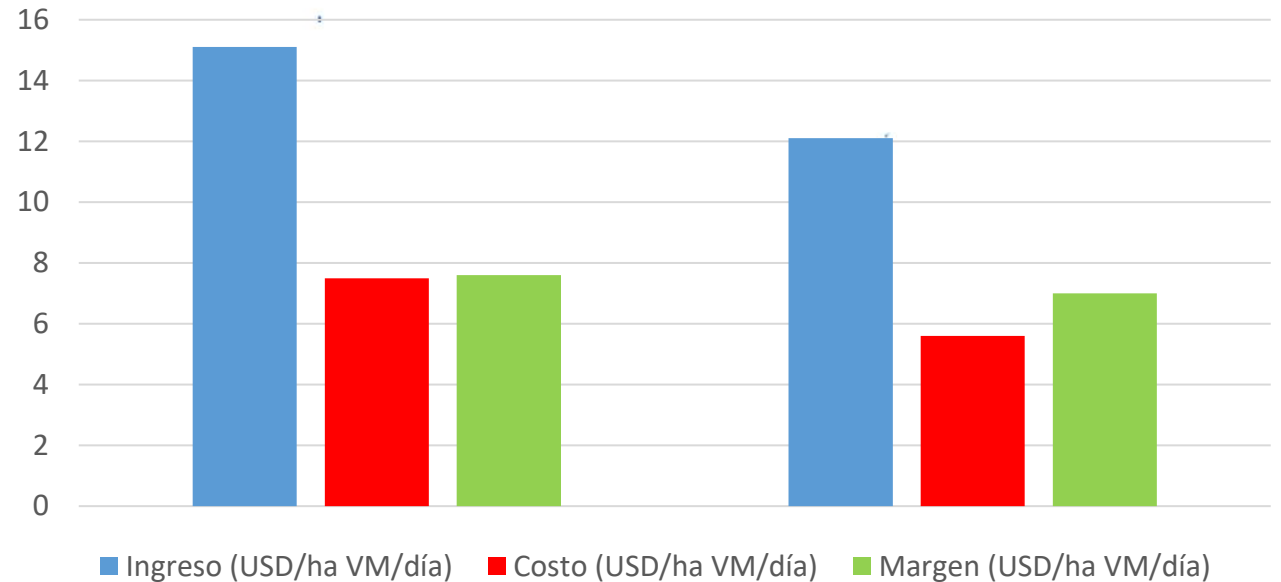
Margen de alimentación (USD/ha VM/día)



Presentación de resultados

Comparación de 2 casos dentro del 20% superior

Productor	A	B
Ingreso (USD/ha VM/día)	15,1	12,1
Costo (USD/ha VM/día)	7,5	5,6
Margen (USD/ha VM/día)	7,6	7
Carga (VM/ha VM)	1,6	1,4
Superficie (ha VM)	190	75
Pastura (kg MS ha VM/día)	4,1	7,7
Relación VO/VM	85,6	83,3
Producción superficie (litro/ha VM)	38,1	28,4
Producción individual (litro/VO/d)	27,1	24,2



Presentación de resultados

	20/21	21/22	22/23
Precio USD	0,31	0,39	0,42
Costo USD/litro	0,14	0,16	0,19
MA USD/litro	0,16	0,23	0,23
Costo litro/ha VM	2,4	3,4	3,8
MA USD/ha VM	2,9	4,7	4,4
Costo litro/VO/d	9,3	8,9	9,2



Conclusiones

Conclusiones

Los indicadores son herramientas útiles para saber como venimos y decidir hacia donde vamos.

Los tambos analizados muestran buenos indicadores físicos y económicos.

Los resultados de los tambos del 20% superior muestran que hay oportunidad de mejora.

Hay cosas que no podemos cambiar, pero muchas que si!





¡Muchas gracias por su atención!

