



Presentación Información junio 2022 a mayo 2023

13 de diciembre de 2023



Ministerio
de Ganadería,
Agricultura y Pesca



FLORIDA
DEPARTAMENTO ABERTO



Gestión
departamental.



INTENDENCIA DE
SALTO
PERIODO 2020-2025



Contenidos de la presentación

- Presentación del Proyecto Cuencas Lecheras
- ¿Qué son los indicadores y para qué sirven?
- Presentación de resultados de 1 año
- Conclusiones
- Intercambio





Presentación del Proyecto Cuencas Lecheras

Proyecto Cuencas Lecheras

Objetivo general:

Apoyar a productores lecheros familiares remitentes a través de asistencia técnica, con foco en la gestión de la información para toma de decisiones.

Instituciones:

Instituto Nacional de la Leche (INALE)

Intendencias de Florida, Paysandú, Río Negro, Salto y Soriano

Dirección General de Desarrollo Rural (MGAP)

Apoyo y consulta:

Industrias + Gremiales

Productores: 150 en 5 departamentos!!!!





¿Qué son los indicadores y para qué sirven?

¿Qué son los indicadores y para qué sirven?

Los **indicadores** son variables que reflejan algo que no se puede medir directamente o sería demasiado costoso registrar completamente.

Permiten:

- 1) Evaluar el resultado de las cosas que hacemos
- 2) Detectar problemas y oportunidades de mejora
- 3) Comparar los resultados de mi empresa en distintos momentos o situaciones
- 4) Comparar los resultados de mi empresa con los de otras
- 5) Ver que por varios caminos se puede llegar a un mismo resultado

¡Son una herramienta y no un fin!



Algunos indicadores importantes

Carga animal

Relación VO/VM

Producción individual

Producción litros y sólidos por hectárea VM

Consumo por vaca

Concentrado por litro de leche

Costo de producción

Margen de alimentación



Resultados de 1 año del Proyecto Cuencas Lecheras

Junio 2022 a mayo de 2023

Resultados de 1 año del Proyecto Cuencas Lecheras

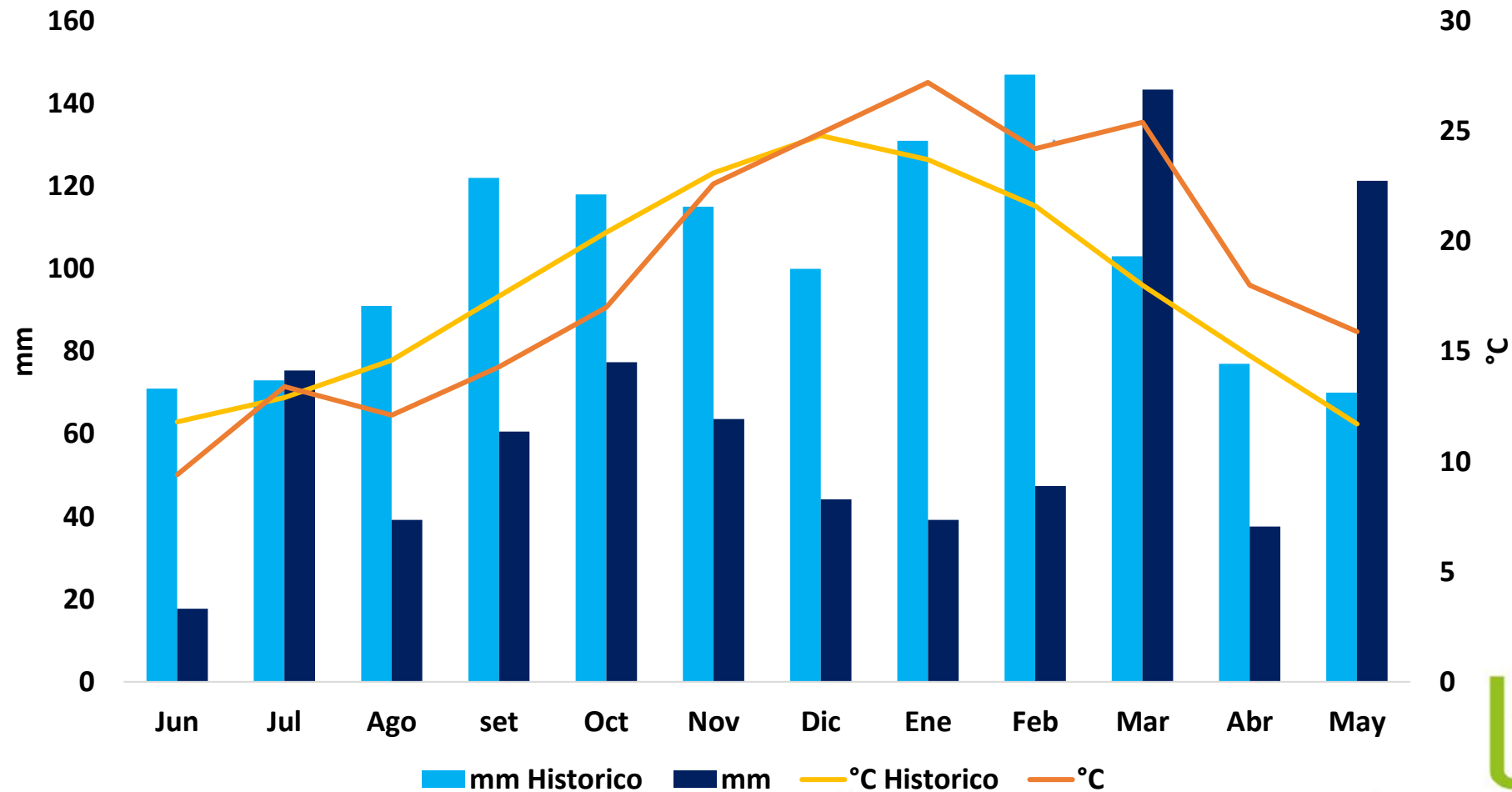
Información 14 tambos del Departamento de Salto

Actualmente 9 productores reciben asistencia técnica

Periodo analizado: junio 2022 a mayo de 2023



Precipitaciones y temperatura



Presentación de resultados

Junio 2022 a mayo de 2023

- ✓ Importante sequía en primavera y verano
- ✓ Estrategias para afrontar la sequía
 - ✓ Secados anticipados
 - ✓ Descartes
 - ✓ Suplementación
- ✓ Compra de alimentos de calidad variable a altos precios
- ✓ Productores con distinta preparación para afrontar la sequía



Presentación de resultados Salto

Junio 2022 a mayo 2023

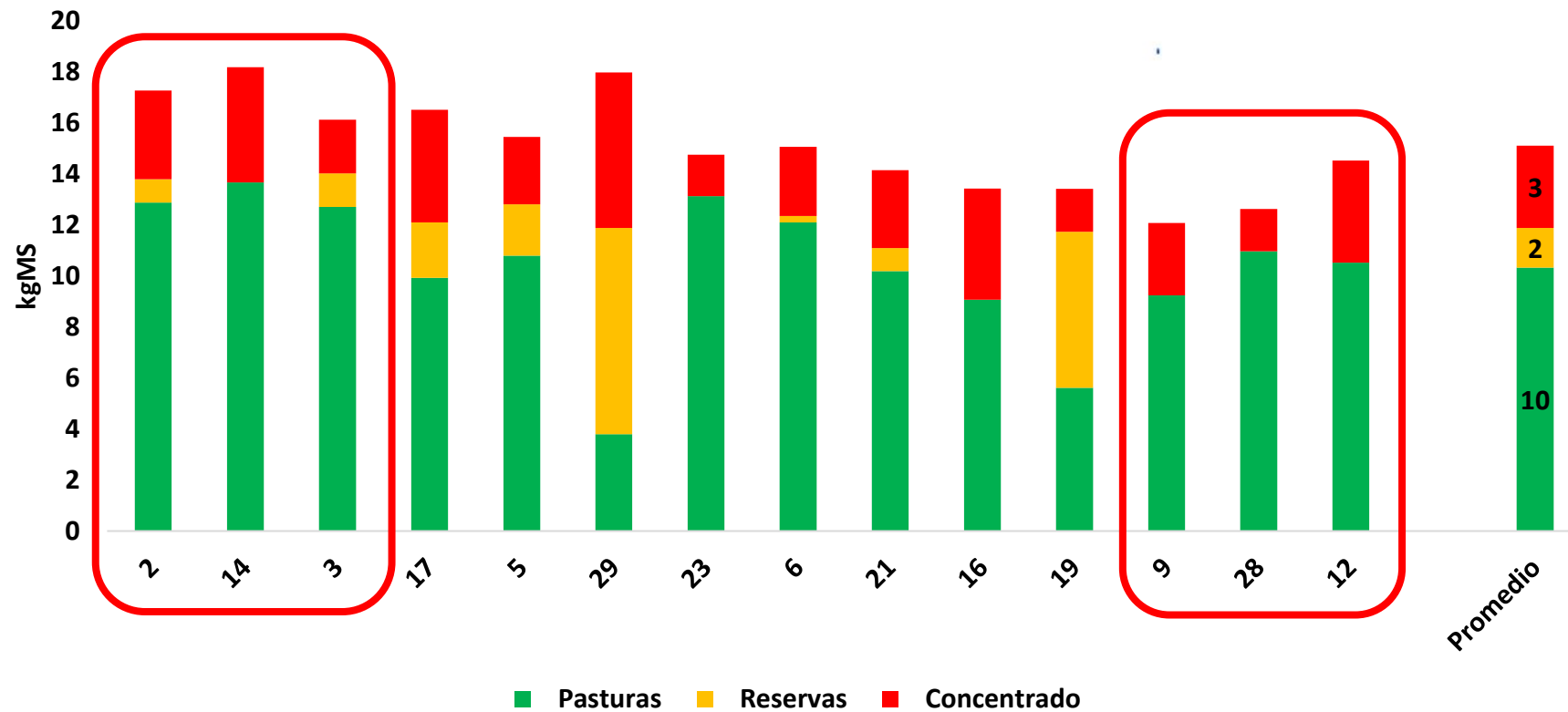
	Promedio	% 20 superior	20% inferior
Litro/ha VM/día	6	9	3
Litros/ha VM/año	2.295	3.415	1.047
Solidos/haVM/año	157	241	72
Carga VM/ha VM	0,7	0,6	0,5
Litro/VO/día	13	18	8
VO/VM	77	83	76
Superficie VM (ha)	94	-	-

Presentación de resultados

	Promedio		% 20 Superior	20% inferior
Alimentación (kg MS/VO/d)	15		17	13
Concentrado	3	22 %	3	3
Reserva	2	10 %	1	0
Pastura	10	68 %	13	10
g concentrado/litro	328		189	387

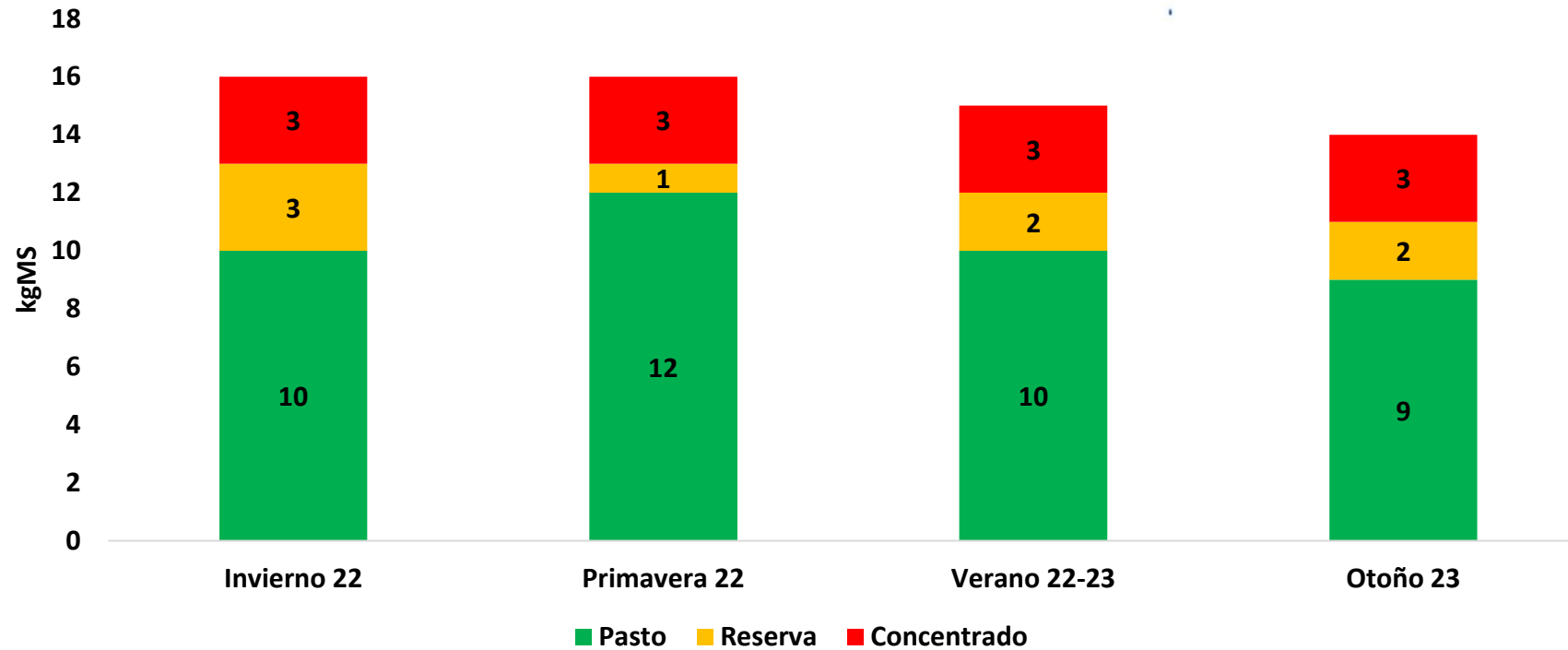
Presentación de resultados

Alimentación (kg MS/VO/día)



Presentación de resultados

Alimentación (kg MS/VO/estación)

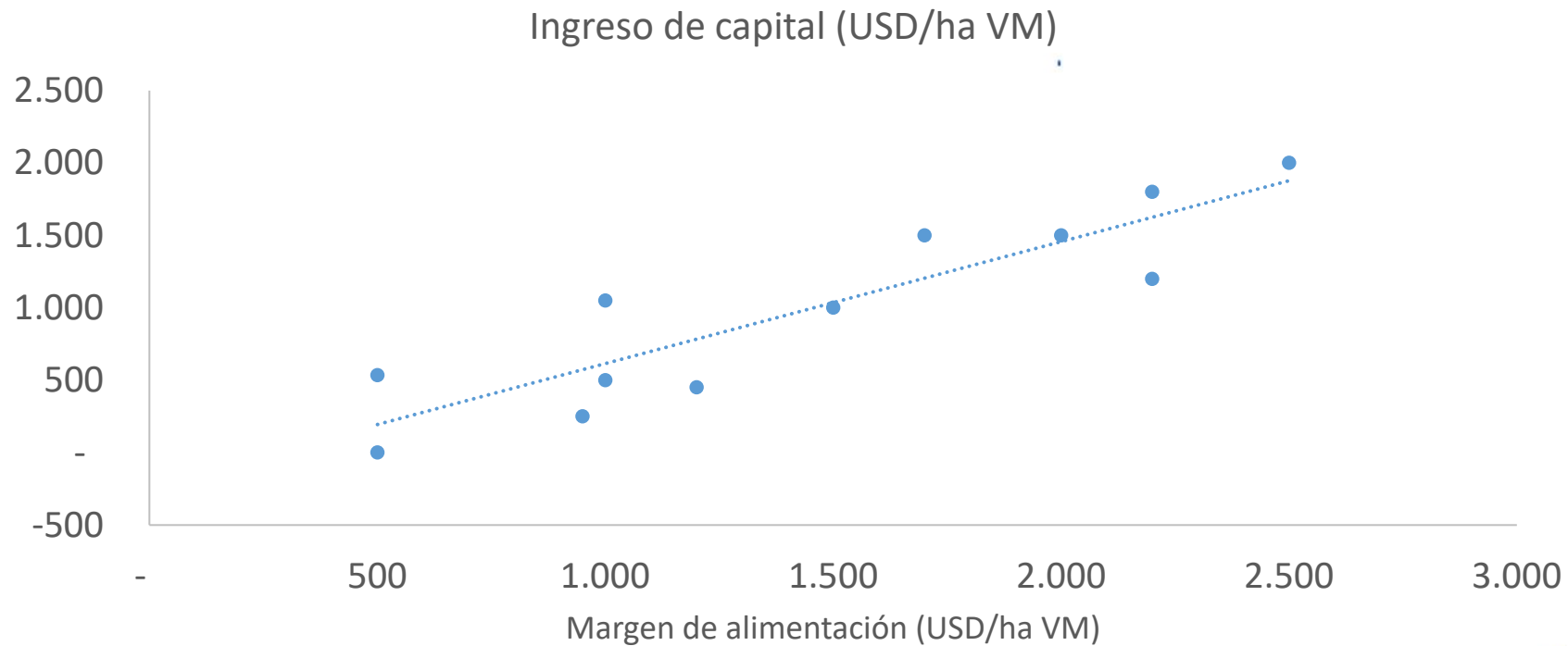


Presentación de resultados

¿Por qué margen de alimentación?

- ✓ Cálculo sencillo. Ingresos – costos alimentación.
- ✓ Permite estimar **ingreso de capital** => Alto MA, Alto IC
- ✓ El margen suele ser alto cuando:
 - ✓ La carga es alta.
 - ✓ La cosecha de pasto es alta.
 - ✓ La productividad por hectárea es alta.

Presentación de resultados

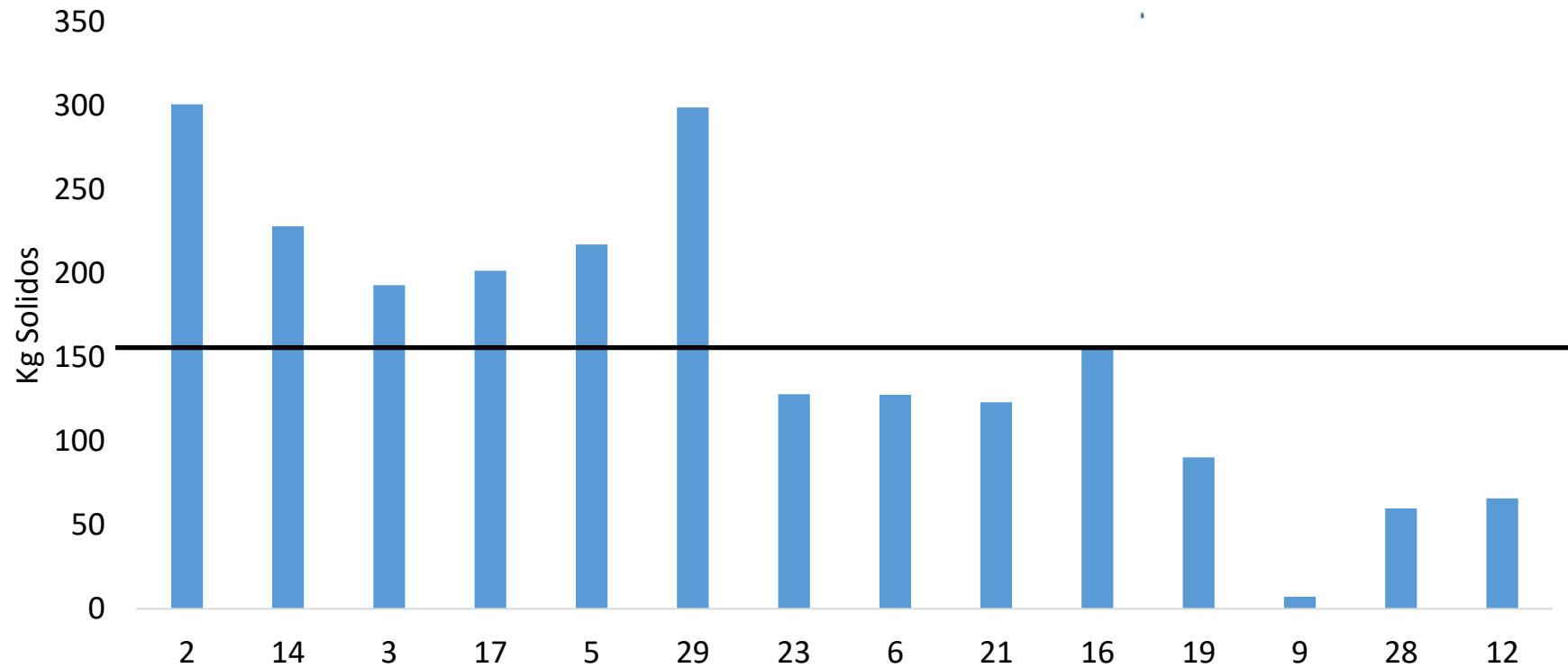


Presentación de resultados

	Promedio	% 20 superior	20% inferior
Precio litro (USD/litro)	0,39	0,40	0,36
Costo alimentación (USD/litro)	0,14	0,13	0,15
Margen alimentación (USD/litro)	0,25	0,27	0,21
Costo alimentación (USD/ha VM/d)	1,0	1,2	0,4
Margen alimentación (USD/ha VM/d)	1,5	2,5	0,5
Margen de alimentación (USD/ha VM/año)	530	894	199

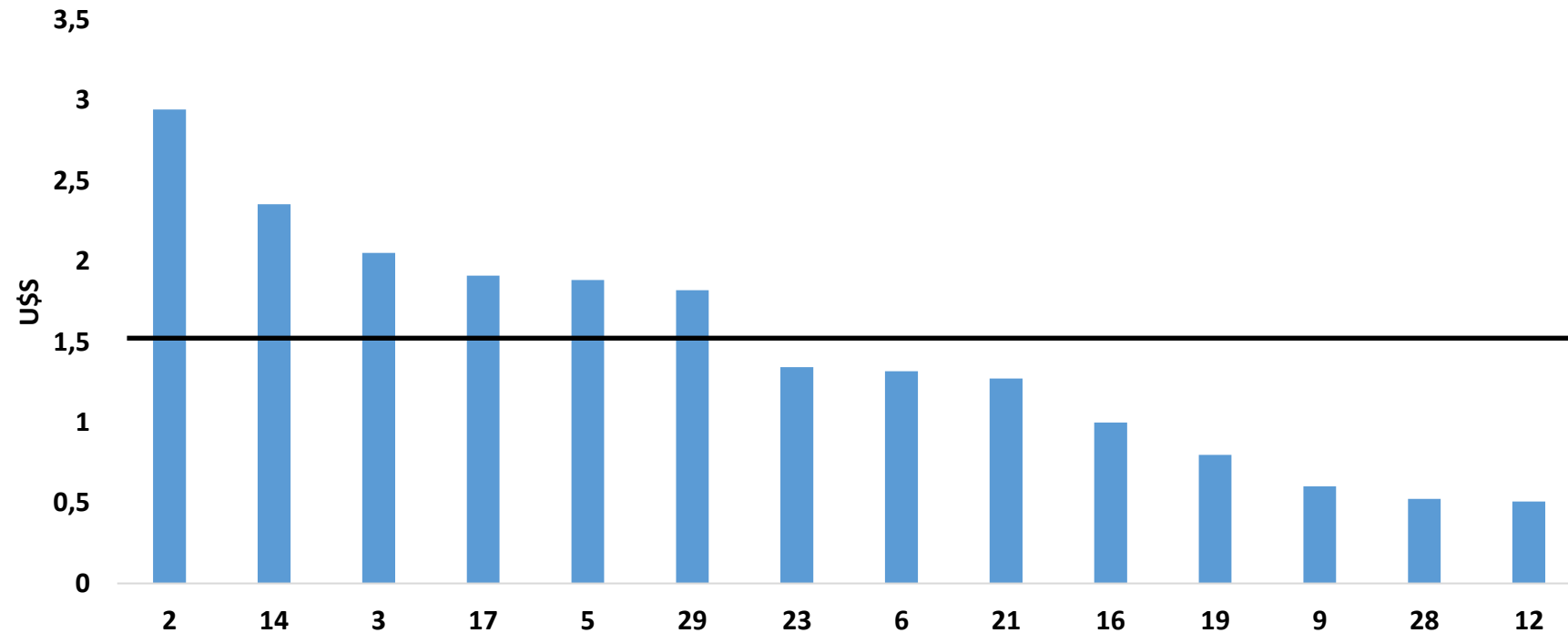
Presentación de resultados

Kg Sólidos (kg/haVM/año)



Presentación de resultados

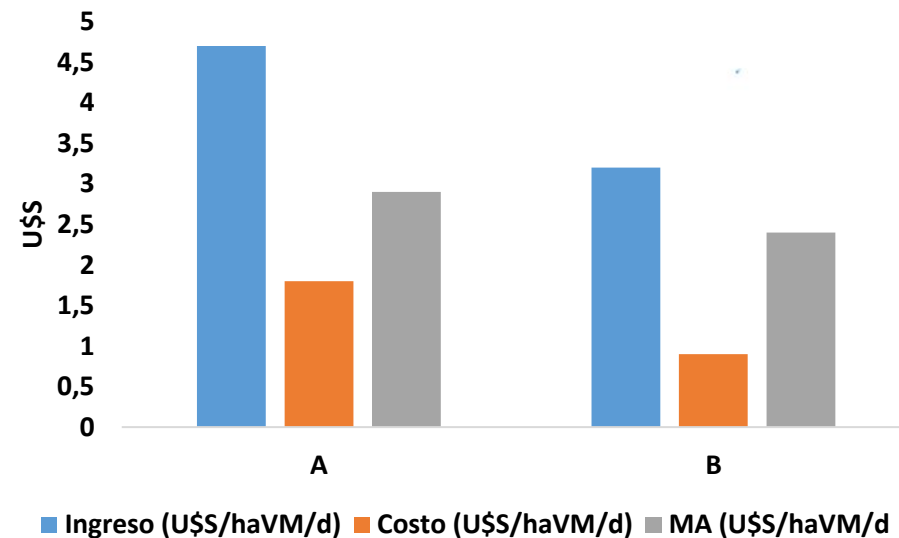
Margen de alimentación (USD/ha VM/día)



Presentación de resultados

Comparación de 2 casos dentro del 20% superior

Productor	A	B
Ingreso (USD/ha VM/día)	4,7	3,2
Costo (USD/ha VM/día)	1,8	0,9
Margen (USD/ha VM/día)	2,9	2,4
Carga (VM/ha VM)	0,7	0,5
Superficie (ha VM)	205	50
Pastura (kg MS ha VM/día)	8,2	5,8
Relación VO/VM	88	90
Producción superficie (litro/ha VM/d)	12	9
Producción individual (litro/VO/d)	18	21



Presentación de resultados

	20/21	21/22	22/23
Precio USD	0,29	0,35	0,39
Costo USD/litro	0,11	0,11	0,14
MA USD/litro	0,18	0,20	0,25
Costo litro/ha VM	0,77	1,0	1,0
MA USD/ha VM	1,1	1,4	1,5
Costo litro/VO/d	5,1	4,5	4,4



Conclusiones

Conclusiones

Los indicadores son herramientas útiles para saber cómo venimos y decidir hacia donde vamos.

Los tambos analizados muestran buenos indicadores físicos y económicos.

Los resultados de los tambos del 20% superior muestran que hay oportunidad de mejora.

Hay cosas que no podemos cambiar, pero muchas que sí!





¡Muchas gracias por su atención!

