



Exportaciones de lácteos

Mes de julio 2024¹

En julio del 2024 descendió 9% la facturación recibida por exportación lo que refleja el descenso de precios. A nivel producto, descendió la facturación de LPE y quesos. Principales destinos de últimos 12 meses fueron: Brasil, Argelia y México.

Agosto 2024

¹ Los precios y volúmenes de exportación relevados en el informe corresponden a exportaciones realizadas en el mes en estudio a partir de negocios pactados por la industria nacional con anterioridad. Los valores facturados no necesariamente son cobrados en el mismo mes.



1. Exportaciones de Uruguay

1.1 Facturación

Facturación del mes, acumulado año y variaciones



Producto	julio 2024	Acumulado a:	Variación:
	(millones de US\$ FOB)	julio 2024 (millones de US\$ FOB)	Acum. jul 2024 / Acum. jul 2023
Leche en polvo entera	45,3	287,7	-13%
Leche en polvo descremada	4,6	31,2	+14%
Quesos	7,0	65,2	-2%
Manteca	7,0	34,6	+15%
Total Exportado	70,4	455,7	-9%

Fuente: Elaborado en base a datos de Dirección Nacional de Aduanas

En lo que va del año, las exportaciones lácteas descendieron 9% en la facturación respecto al mismo período del 2024. A nivel de productos, cayó la facturación del principal producto de exportación: LPE (-13%). Le sigue en la caída las exportaciones de quesos (-2%). En cambio, las exportaciones de LPD (+14%) y manteca (+15%) aumentaron.

1.2 Volúmenes

Volumen del mes, acumulado año y variaciones


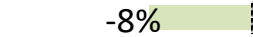




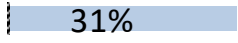

Producto	Cantidad (toneladas)	Acumulado a: julio 2024 (toneladas)	Variación: Acum. jul 2024 / Acum. jul 2023
Leche en polvo entera	12.738	82.751	 -6%
Leche en polvo descremada	1.546	10.434	 42%
Quesos	1.370	13.246	 4%
Manteca	1.170	6.421	 14%

Fuente: Elaborado en base a datos de Dirección Nacional de Aduanas

En cuanto a los volúmenes, en el acumulado a julio respecto al mismo periodo del año anterior aumentaron las colocaciones de LPD (42%), manteca (14%) y queso (4%). Sin embargo, los volúmenes de LPE descendieron (-6%).

1.3 Precios

Precio promedio del mes y variaciones

Producto	Valor promedio (US\$ / ton)	Variación	
		julio 2024 / diciembre 2023	Acum. jul 2024 / Acum. jul 2023
Leche en polvo entera	3.558	 8%	 -8%
Leche en polvo descremada	3.000	 -5%	 -20%
Quesos	5.126	 3%	 -6%
Manteca	5.980	 31%	 1%

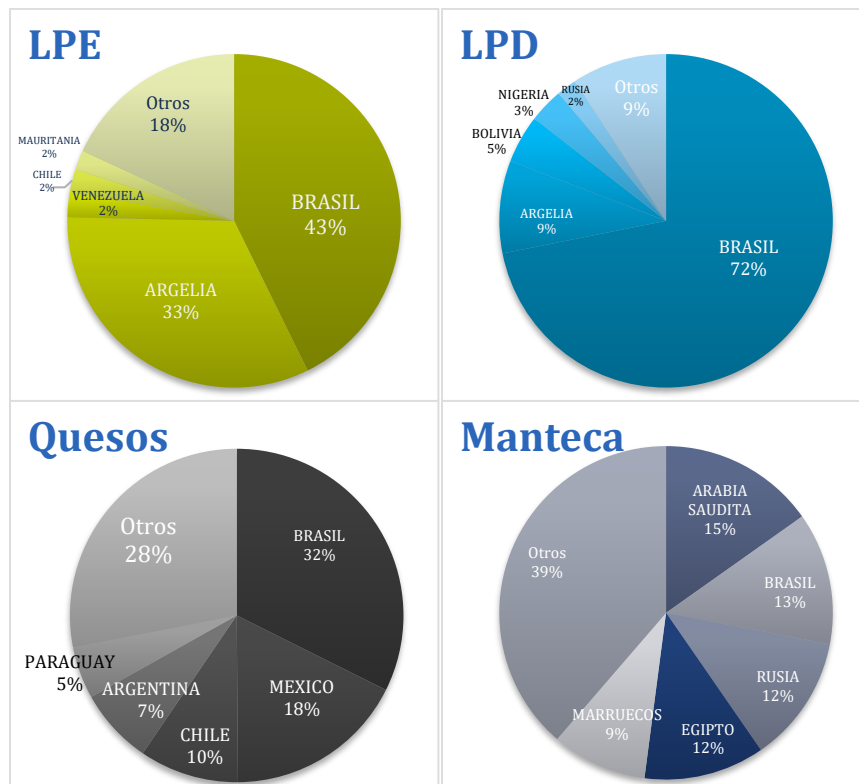
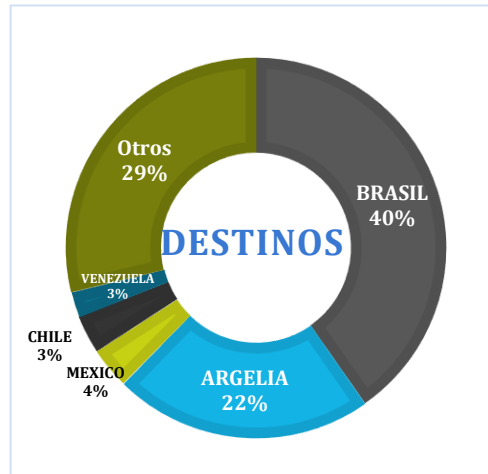
Fuente: Elaborado en base a datos de Dirección Nacional de Aduana

En lo que va del año, descendieron los precios de LPD (-20%), LPE (-8%) y quesos (-6%). En cambio, el precio de la manteca aumentó (+1%) respecto al mismo período del 2023.

Si se compara el precio recibido en julio de 2024 con el de diciembre de 2023 se registraron aumentos en la quesos, LPE y manteca (3%, 8% y 31%, respectivamente). En el caso de la LPD hubo un descenso de 5%.

1.4 Destinos

Participación de los países en el total y por producto en los últimos 12 meses

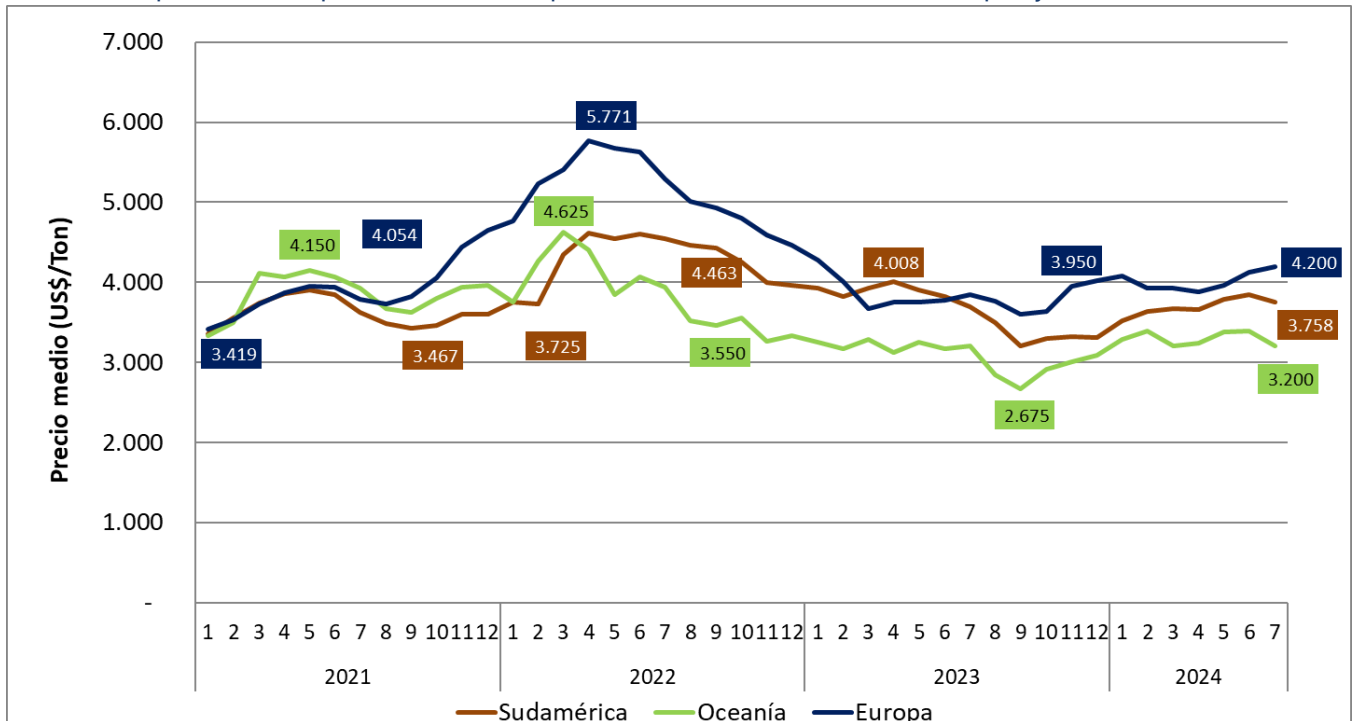


Fuente: Elaborado por INALE en base a datos de Dirección Nacional de Aduanas

2. Mercado Internacional

2.1 Leche en polvo entera

Precio promedio pactado de exportación de Oceanía, Europa y Sudamérica



Fuente: Elaborado por INALE en base a datos de USDA

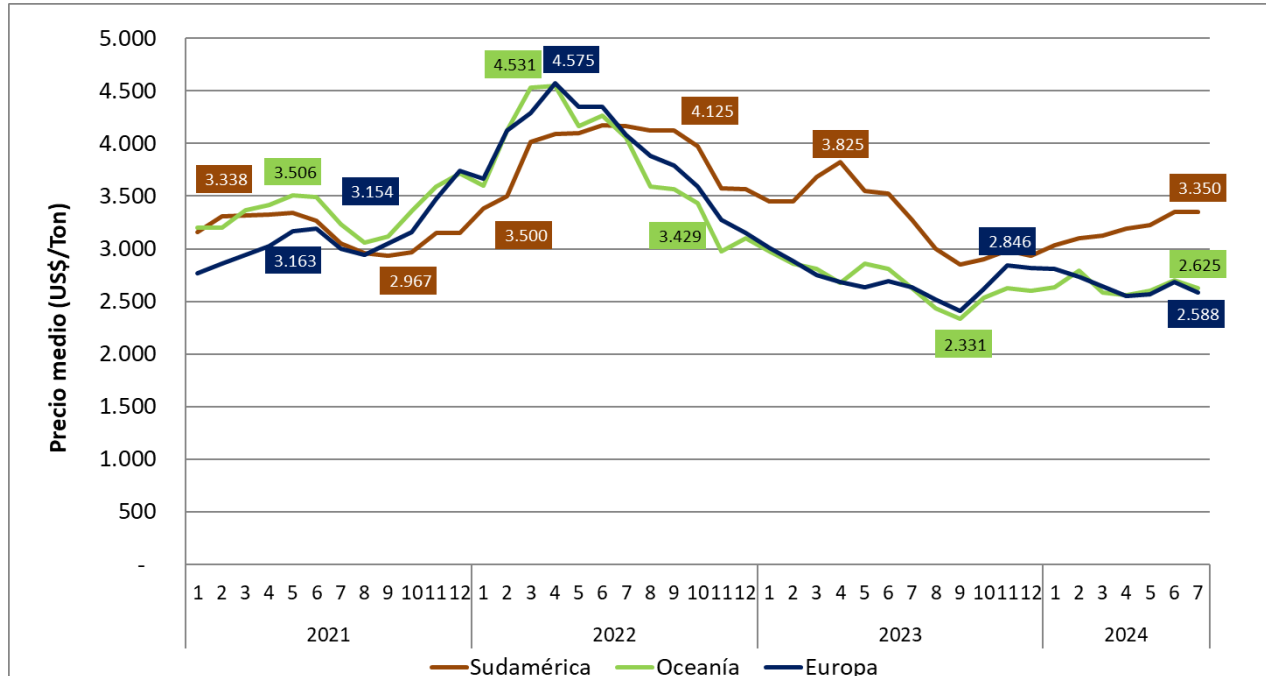
En julio de 2024 el precio promedio pactado para la leche en polvo entera exportada por Sudamérica descendió 2% respecto al mes anterior y se situó 2% por encima del valor del año pasado ubicándose en 3.758 U\$\$/ton.

Por su parte, el precio promedio recibido por Oceanía descendió respecto a junio 6% y se mantuvo respecto al valor de julio de 2023 ubicándose en 3.200 US\$/ton.

En el caso del precio de las exportaciones pactadas por Europa, en julio aumentaron 2% respecto al mes anterior llegando a un valor de 4.200 US\$/ton, lo que significa un aumento de 9% comparado con el mismo mes de 2023.

2.1 Leche en polvo descremada

Precio promedio pactado de exportación de Oceanía, Europa y Sudamérica



Fuente: Elaborado en base a datos de USDA

El precio promedio pactado para la leche en polvo descremada en el mes de julio exportada por Sudamérica no varió respecto al mes anterior, con un valor de 3.350 US\$/ton. Se situó 2% por encima del valor del año anterior.

Por su parte, el precio de exportación de este producto de Oceanía descendió 3% respecto a al mes anterior con un valor de 2.625 US\$/ton y no varió al valor de un año atrás.

En el caso de Europa, descendió 4% respecto al mes anterior y 2% respecto al mismo mes del año anterior, situándose en 2.588 US\$/ton.

Informe elaborado por:

Ing. Agr. Ana Pedemonte
 Ec. Mercedes Baraibar
 Ing. Agr. Jorge Artagaveytia
 Ec. Natalia Di Candia