



# Exportaciones de lácteos

Mes de agosto 2024<sup>1</sup>

En agosto del 2024 descendió 6% la facturación recibida por exportación lo que refleja el descenso de precios. A nivel producto, descendió la facturación de LPE y quesos. Principales destinos de últimos 12 meses fueron: Brasil, Argelia y México.

Setiembre 2024

---

<sup>1</sup> Los precios y volúmenes de exportación relevados en el informe corresponden a exportaciones realizadas en el mes en estudio a partir de negocios pactados por la industria nacional con anterioridad. Los valores facturados no necesariamente son cobrados en el mismo mes.



# 1. Exportaciones de Uruguay

## 1.1 Facturación

Facturación del mes, acumulado año y variaciones

Producto	agosto 2024	Acumulado a:	Variación:
	(millones de US\$ FOB)	agosto 2024 (millones de US\$ FOB)	Acum. ago 2024 / Acum. ago 2023
Leche en polvo entera	55,8	343,6	-9%
Leche en polvo descremada	4,5	35,8	21%
Quesos	7,7	72,8	-3%
Manteca	6,7	41,3	28%
Total Exportado	79,5	535,2	-6%

Fuente: Elaborado en base a datos de Dirección Nacional de Aduanas

En lo que va del año, las exportaciones lácteas descendieron 6% en la facturación respecto al mismo período del 2024. A nivel de productos, cayó la facturación del principal producto de exportación: LPE (-9%) y le sigue en la caída las exportaciones de quesos (-3%). En cambio, las exportaciones de LPD (+21%) y manteca (+28%) aumentaron.

## 1.2 Volúmenes

### Volumen del mes, acumulado año y variaciones


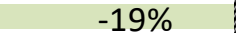

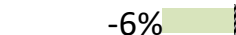

Producto	Cantidad (toneladas)	Acumulado a: agosto 2024 (toneladas)	Variación: Acum. ago 2024 / Acum. ago 2023
Leche en polvo entera	<b>15.574</b>	<b>98.326</b>	 -3%
Leche en polvo descremada	<b>1.477</b>	<b>11.911</b>	 48%
Quesos	<b>1.542</b>	<b>14.788</b>	 2%
Manteca	<b>1.156</b>	<b>7.577</b>	 24%

Fuente: Elaborado en base a datos de Dirección Nacional de Aduanas

En cuanto a los volúmenes, en el acumulado a agosto respecto al mismo periodo del año anterior aumentaron las colocaciones de LPD (48%), manteca (24%) y queso (2%). Sin embargo, los volúmenes de LPE descendieron (-3%).

## 1.3 Precios

### Precio promedio del mes y variaciones

Producto	Valor promedio (US\$ / ton)	Variación	
		agosto 2024 / diciembre 2023	Acum. ago 2024 / Acum. ago 2023
Leche en polvo entera	<b>3.585</b>	 9%	 -7%
Leche en polvo descremada	<b>3.075</b>	 -3%	 -19%
Quesos	<b>4.965</b>	 0%	 -6%
Manteca	<b>5.826</b>	 28%	 3%

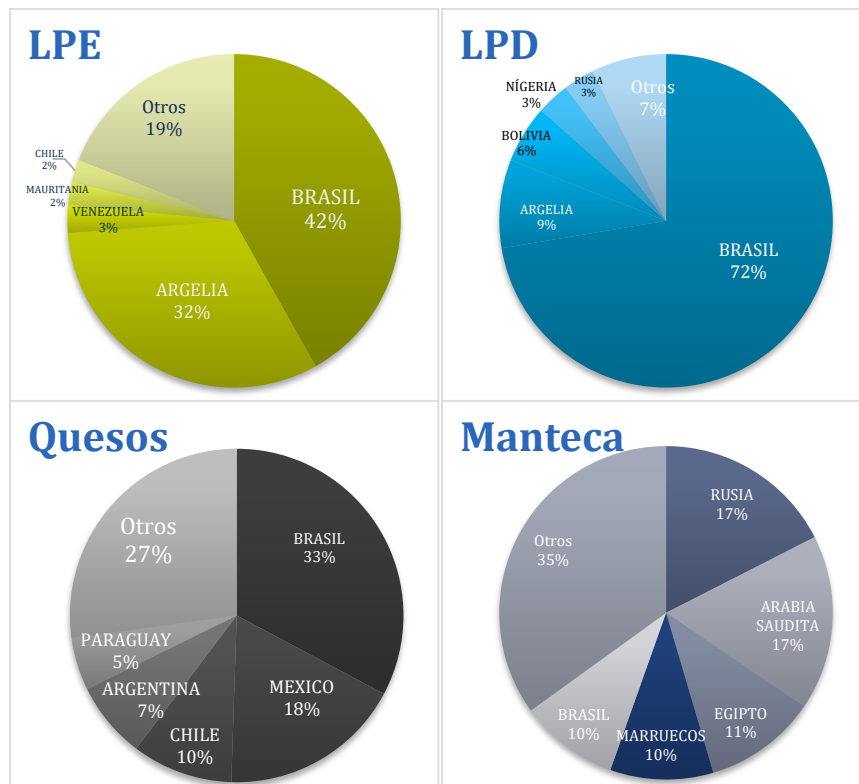
Fuente: Elaborado en base a datos de Dirección Nacional de Aduana

En lo que va del año, descendieron los precios de LPD, LPE y quesos (-19%, -7% y -6%, respectivamente). En el caso de la manteca aumentaron los precios (+3%).

Si se compara el precio recibido en agosto de 2024 con el de diciembre de 2023 se registraron aumentos en LPE y manteca (9% y 28%, respectivamente). En el caso de la LPD hubo un descenso de 3%. Por su parte, el precio de los quesos se mantuvo.

## 1.4 Destinos

Participación de los países en el total y por producto en los últimos 12 meses

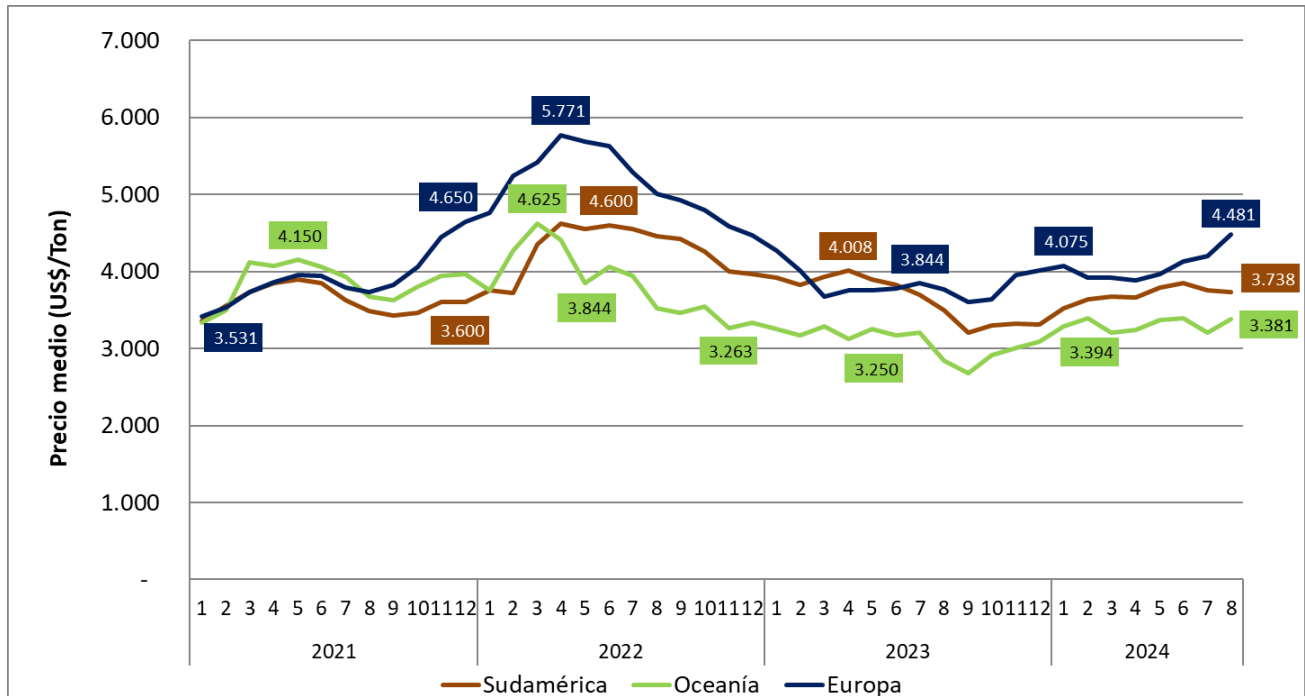


Fuente: Elaborado por INALE en base a datos de Dirección Nacional de Aduanas

## 2. Mercado Internacional

### 2.1 Leche en polvo entera

Precio promedio pactado de exportación de Oceanía, Europa y Sudamérica



Fuente: Elaborado por INALE en base a datos de USDA

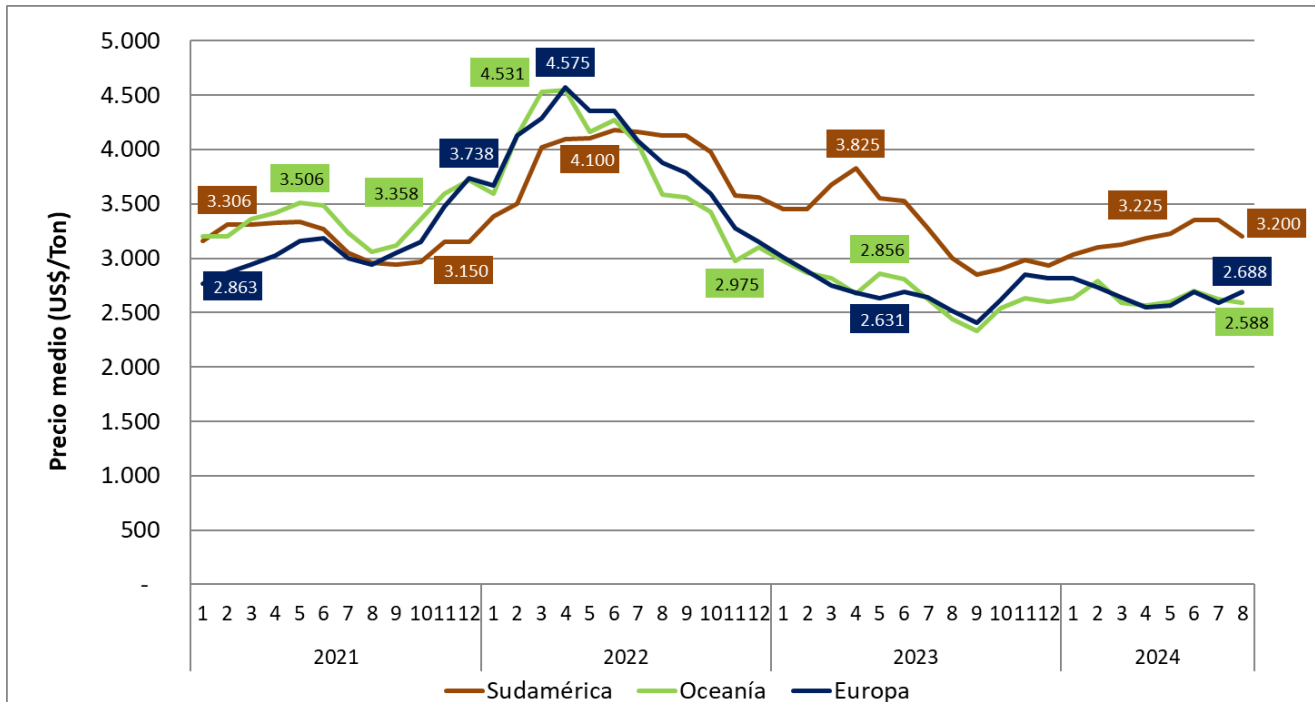
En agosto de 2024 el precio promedio pactado para la leche en polvo entera exportada por Sudamérica descendió 1% respecto al mes anterior y se situó 7% por encima del valor del año pasado ubicándose en 3.738 U\$S/ton.

Por su parte, el precio promedio recibido por Oceanía aumentó respecto a junio 6% y 19% respecto al valor de agosto de 2023 ubicándose en 3.381 US\$/ton.

En el caso del precio de las exportaciones pactadas por Europa, en agosto aumentaron 7% respecto al mes anterior llegando a un valor de 4.481 US\$/ton, lo que significa un aumento de 19% comparado con el mismo mes de 2023.

## 2.1 Leche en polvo descremada

Precio promedio pactado de exportación de Oceanía, Europa y Sudamérica



Fuente: Elaborado en base a datos de USDA

El precio promedio pactado para la leche en polvo descremada en el mes de agosto exportada por Sudamérica descendió 4% respecto al mes anterior, con un valor de 3.200 US\$/ton. Se situó 7% por encima del valor del año anterior.

Por su parte, el precio de exportación de este producto de Oceanía descendió 1% respecto a al mes anterior con un valor de 2.588 US\$/ton y aumentó 6% respecto al valor de un año atrás.

En el caso de Europa, aumentó 4% respecto al mes anterior y 7% respecto al mismo mes del año anterior, situándose en 2.688 US\$/ton.

**Informe elaborado por:**

Ing. Agr. Ana Pedemonte  
 Ec. Mercedes Baraibar  
 Ing. Agr. Jorge Artagaveytia  
 Ec. Natalia Di Candia