



# Exportaciones de lácteos

Mes de octubre 2024<sup>1</sup>

En octubre del 2024 descendió 2% la facturación recibida por exportación lo que refleja el descenso de precios de los principales productos. Descendió la facturación de LPE y quesos. Principales destinos de últimos 12 meses fueron: Brasil, Argelia y México.

Noviembre 2024

---

<sup>1</sup> Los precios y volúmenes de exportación relevados en el informe corresponden a exportaciones realizadas en el mes en estudio a partir de negocios pactados por la industria nacional con anterioridad. Los valores facturados no necesariamente son cobrados en el mismo mes.



# 1. Exportaciones de Uruguay

## 1.1 Facturación

Facturación del mes, acumulado año y variaciones

Producto	octubre 2024	Acumulado a:	Variación:
	(millones de US\$ FOB)	octubre 2024 (millones de US\$ FOB)	Acum. oct 2024 / Acum. oct 2023
Leche en polvo entera	55,5	451,4	-5%
Leche en polvo descremada	6,7	44,1	37%
Quesos	8,9	90,1	-6%
Manteca	8,1	55,0	23%
Total Exportado	84,4	692,7	-2%

Fuente: Elaborado en base a datos de Dirección Nacional de Aduanas

En lo que va del año, las exportaciones lácteas descendieron 2% en la facturación respecto al mismo período del 2024. A nivel de productos, cayó la facturación del principal producto de exportación: LPE (-5%) y le sigue en la caída las exportaciones de quesos (-6%). En cambio, las exportaciones de LPD (+37%) y manteca (+23%) aumentaron.

## 1.2 Volúmenes

### Volumen del mes, acumulado año y variaciones

Producto	Cantidad (toneladas)	Acumulado a: octubre 2024 (toneladas)	Variación: Acum. oct 2024 / Acum. oct 2023
Leche en polvo entera	<b>15.274</b>	<b>127.917</b>	-1%
Leche en polvo descremada	<b>2.331</b>	<b>14.855</b>	70%
Quesos	<b>1.788</b>	<b>18.326</b>	-1%
Manteca	<b>1.348</b>	<b>9.868</b>	13%

Fuente: Elaborado en base a datos de Dirección Nacional de Aduanas

En cuanto a los volúmenes, en el acumulado a octubre respecto al mismo periodo del año anterior aumentaron las colocaciones de LPD (70%) y manteca (13%). Sin embargo, los volúmenes de quesos y LPE descendieron 1%, respectivamente.

## 1.3 Precios

### Precio promedio del mes y variaciones

Producto	Valor promedio (US\$ / ton)	Variación	
		octubre 2024 / diciembre 2023	Acum. oct 2024 / Acum. oct 2023
Leche en polvo entera	<b>3.637</b>	10%	-3%
Leche en polvo descremada	<b>2.861</b>	-10%	-20%
Quesos	<b>4.982</b>	0%	-6%
Manteca	<b>5.978</b>	31%	9%

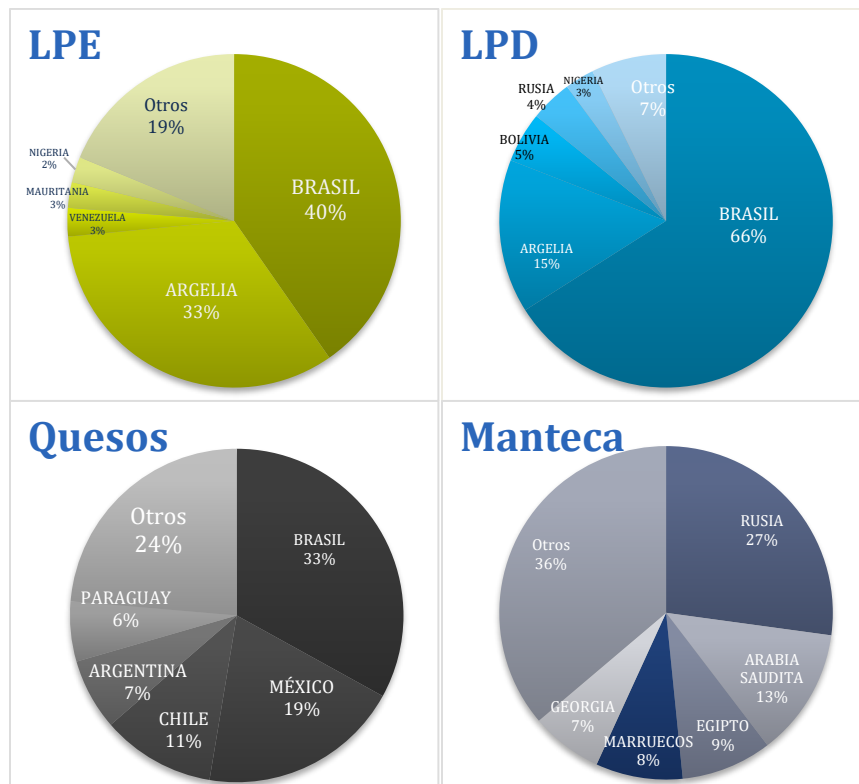
Fuente: Elaborado en base a datos de Dirección Nacional de Aduana

En lo que va del año, descendieron los precios de LPD, quesos y LPE (-20%, -6% y -3%, respectivamente). En el caso de la manteca aumentaron los precios (+9%).

Si se compara el precio recibido en octubre de 2024 con el de diciembre de 2023 se registraron aumentos en LPE y manteca (10% y 31%, respectivamente). Los precios de los quesos se mantuvieron. En cuanto al precio de la LPD se evidenció un descenso de -10%.

## 1.4 Destinos

Participación de los países en el total y por producto en los últimos 12 meses

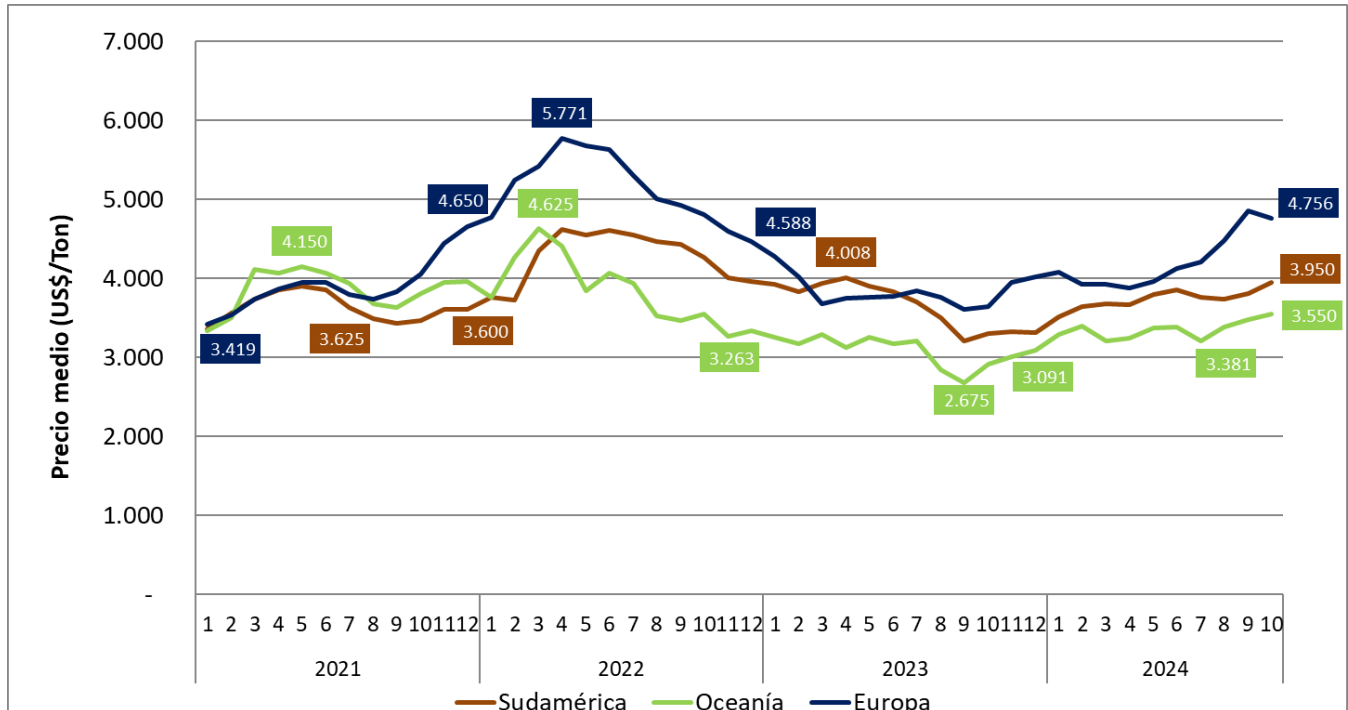


Fuente: Elaborado por INALE en base a datos de Dirección Nacional de Aduanas

## 2. Mercado Internacional

### 2.1 Leche en polvo entera

Precio promedio pactado de exportación de Oceanía, Europa y Sudamérica



Fuente: Elaborado por INALE en base a datos de USDA

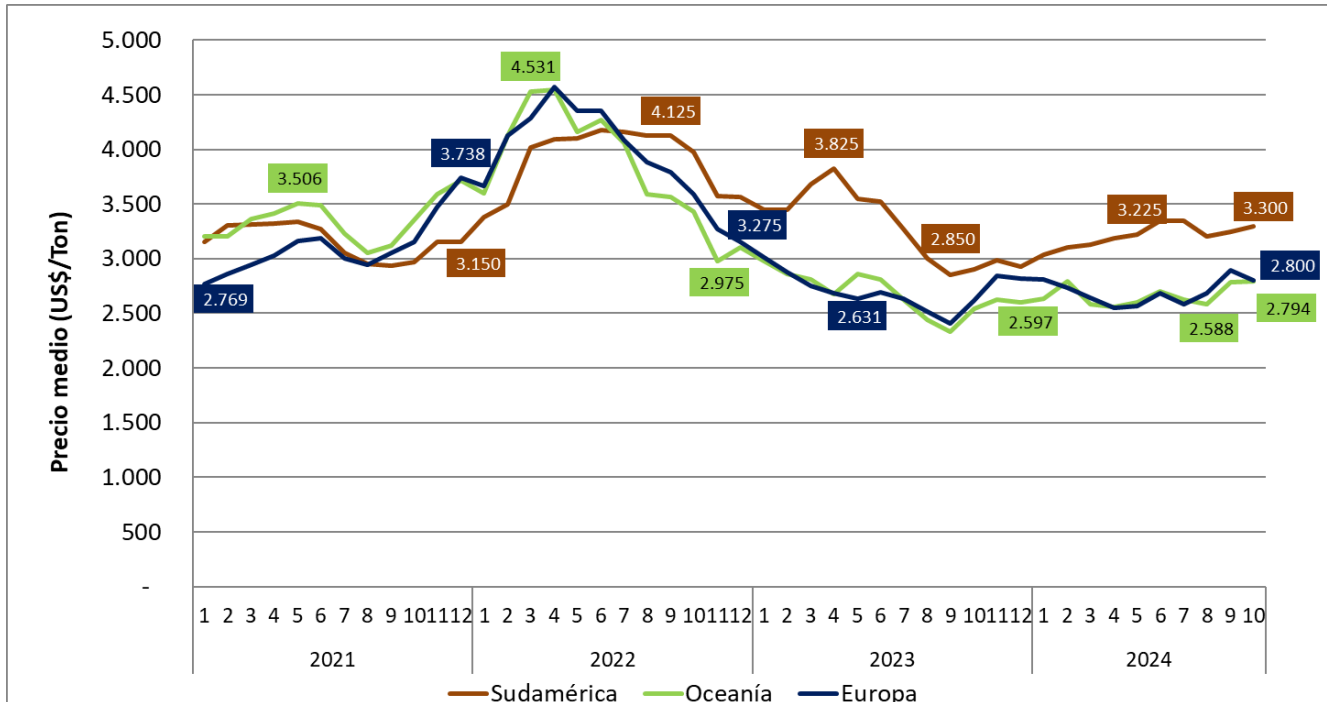
En octubre de 2024 el precio promedio pactado para la leche en polvo entera exportada por Sudamérica aumentó 4% respecto al mes anterior y se situó 20% por encima del valor del año pasado ubicándose en 3.950 U\$\$/ton.

Por su parte, el precio promedio recibido por Oceanía aumentó respecto a setiembre 2% y 20% respecto al valor de octubre de 2023 ubicándose en 3.550 US\$/ton.

En el caso del precio de las exportaciones pactadas por Europa, en octubre descendieron -2% respecto al mes anterior llegando a un valor de 4.756 US\$/ton, lo que significa un aumento de 31% comparado con el mismo mes de 2023.

## 2.1 Leche en polvo descremada

Precio promedio pactado de exportación de Oceanía, Europa y Sudamérica



Fuente: Elaborado en base a datos de USDA

El precio promedio pactado para la leche en polvo descremada en el mes de octubre exportada por Sudamérica aumentó 2% respecto al mes anterior, con un valor de 3.300 US\$/ton. Se situó 14% por encima del valor del año anterior.

Por su parte, el precio de exportación de este producto exportado por Oceanía aumentó 10% respecto al valor de un año atrás. Sin embargo, respecto al mes anterior se mantuvo 2.794 US\$/ton.

En el caso de Europa, descendió 3% respecto al mes anterior y 7% respecto al mismo mes del año anterior, situándose en 2.800 US\$/ton.

**Informe elaborado por:**

Ing. Agr. Ana Pedemonte  
Ec. Mercedes Baraibar  
Ing. Agr. Jorge Artagaveytia  
Ec. Natalia Di Candia